



**KAYSERİ ÜNİVERSİTESİ**

**TEKNİK BİLİMLER MESLEK  
YÜKSEKOKULU**

**FAALİYET RAPORU  
2024**

**OCAK 2025**

# İÇİNDEKİLER

<b>I- GENEL BİLGİLER.....</b>	<b>1</b>
<b>A. MİSYON VE VİZYON .....</b>	<b>1</b>
<b>B. YETKİ, GÖREV VE SORUMLULUKLAR.....</b>	<b>1</b>
<b>C. İDAREYE İLİŞKİN BİLGİLER.....</b>	<b>4</b>
1. Fiziksel Yapı.....	7
2. Teşkilat Yapısı.....	9
3. Teknoloji ve Bilişim Altyapısı .....	10
4. İnsan Kaynakları .....	20
5. Sunulan Hizmetler .....	23
6. Yönetim ve İç Kontrol Sistemi.....	29
<b>D. DİĞER HUSUSLAR.....</b>	<b>30</b>
<b>II- AMAÇ VE HEDEFLER.....</b>	<b>31</b>
<b>A. TEMEL POLİTİKALAR VE ÖNCELİKLER .....</b>	<b>31</b>
<b>B. DİĞER HUSUSLAR.....</b>	<b>34</b>
<b>III- FAALİYETLERE İLİŞKİN BİLGİ VE DEĞERLENDİRMELER .....</b>	<b>42</b>
<b>A. MALİ BİLGİLER.....</b>	<b>42</b>
1. Bütçe Uygulama Sonuçları .....	42
2. Mali Denetim Sonuçları.....	42
<b>B. PERFORMANS BİLGİLERİ.....</b>	<b>42</b>
1. Faaliyet Bilgileri.....	42
2. Birim Süreç Performans Raporu .....	43
3. Performans Bilgi Sisteminin Değerlendirilmesi .....	45
<b>IV- KURUMSAL KABİLİYET VE KAPASİTENİN DEĞERLENDİRİLMESİ.....</b>	<b>45</b>
<b>A. ÜSTÜNLÜKLER.....</b>	<b>45</b>
<b>B. ZAYIFLIKLAR.....</b>	<b>46</b>
<b>C. DEĞERLENDİRME.....</b>	<b>46</b>
<b>V- ÖNERİ VE TEDBİRLER .....</b>	<b>46</b>

## BİRİM YÖNETİCİSİ SUNUŞU

Yükseköğretim Kurulu Başkanlığı'nın 17.12.2020 tarih ve 80693 sayılı yazısı ile isim değişikliği yapılarak Teknik Bilimler Meslek Yüksekokulu adını alan okulumuz, 1975-1976 eğitim öğretim yılından bugüne on binlerce öğrenci yetiştirerek Kayseri'nin ve bölgenin nitelikli teknik eleman talebini karşılamaya çalışmaktadır. Teknik Bilimler Meslek Yüksekokulumuz, "Uygulama ve proje odaklı, iş dünyası ile bütünleşen, bölgesel kalkınmaya katkı sağlayan, öğrenci merkezli yaklaşımla nitelikli ve evrensel değerlere saygılı insan gücü yetiştirmektedir." misyonu çerçevesinde eğitim-öğretim ve araştırma faaliyetlerine devam etmektedir.

Teknik Bilimler Meslek Yüksekokulumuz da, Bilgisayar Teknolojileri, Elektrik ve Enerji, Makine ve Metal Teknolojileri, Elektronik ve Otomasyon, İnşaat Bölümleri olmak üzere 6 (altı) bölüm ve bu bölümlere bağlı 11 (On bir) programda kayıtlı (Bilgisayar Programcılığı, Elektrik, Makine, Mekatronik, Elektronik Teknolojisi, Elektronik Haberleşme Teknolojisi, Kontrol ve Otomasyon Teknolojisi, Biyomedikal Cihaz Teknolojisi, Radyo ve Televizyon Teknolojisi, İnşaat Teknolojisi ve İç Mekan Tasarımı) toplam 4733 (Dörtbin Yediyüz Otuz Üç ) öğrencisi, 30 (Otuz ) öğretim elemanı ve 19 (On dokuz) idari personeli ile çalışmaktadır.

Birimimizde öğretim elemanlarımızın yürütücülüğünde devam eden TÜBİTAK, BAP ve diğer ulusal ve uluslararası projeler mevcuttur. Kurumumuz, Romanya, Ukrayna ve İngiltere'deki üniversitelerle ortak projeler geliştirmek üzere iletişim halinde çalışmaktadır. Erasmus öğrencilerine staj imkanları sağlamakta, seyahate hak kazanan öğrencilerin her türlü iletişimlerini gerçekleştirmektedir.

Yüksekokulumuz programlarından; Bilgisayar Programcılığı, Elektrik, Elektronik Teknolojisi Programı, İnşaat ve Makine Programı akredite olmuştur.

Teknik Bilimler Meslek Yüksekokulumuz bünyesinde yer alan Mobilya atölyemizde üniversitemiz fakülte ve diğer birimlerin ihtiyaç ve istekleri çerçevesinde üretim gerçekleştirilmektedir. Yine Teknik Bilimler Meslek Yüksekokulumuz bünyesinde bulunan KAYU FM (100.8) Radyomuzla da Kayseri ve çevresine radyo yayını hizmeti sunulmaktadır. Üniversite FM, ağırlıklı olarak Radyo ve Televizyon Teknolojisi öğrencilerimiz ve Meslek Yüksekokul personelimizin çalışmaları ile 7gün/24saat prensibiyle kesintisiz hizmet vermektedir.

Yüksekokulumuz kayıtlı öğrencilerine verdiği örgün eğitimin yanı sıra, toplumun yaşam boyu eğitim ihtiyacını karşılamaya yönelik olarak zaman zaman, seminerler, konferanslar ve etkinlikler düzenlemektedir.

Teknik Bilimler Meslek Yüksekokulu, tüm akademik birimlerinde başlatılan Stratejik Plan hazırlama sürecinde, 2020-2024 dönemini kapsayan Stratejik Plan ile geleceğinin planlanması bağlamında daha sağlam ve bilinçli adımlar atacağına inanmaktadır. Hazırlanmış olan bu Stratejik Planda, Yüksekokulumuzun güçlü ve zayıf yönleri, ihtiyaçları analiz edilmiş ve başarılı eğitim ve çalışmalarımızı arttırmaya yönelik amaçlar ve hedefler ortaya konulmuştur.

Bu stratejik plan çerçevesinde gerçekleştireceğimiz çalışmalar ile dış toplumun ihtiyaç duyduğu nitelikli teknik elemanlarını en iyi şekilde yetiştirmeyi hedeflemekte ve bu hedefe ulaşırken hâlihazırda mevcut imkânlarımızı en iyi şekilde kullanmayı amaçlamaktayız. Teknik Bilimler Meslek Yüksekokulu, stratejik planlama sırasında tespit edilen zayıflıkları gidermek adına, yeni açılan programlara öğretim elemanı temini ve atölyelerin kurulması, mevcut laboratuvar ve atölyelerin donanımlarının güncellenmesi gibi kendi iç bünyesindeki çalışmalarının yanı sıra, gerek Kayseri Üniversitesi bünyesindeki, gerek Yükseköğretim Kurulu (YÖK) bünyesindeki, gerekse Üniversite-Sanayi işbirliği kurul ve komisyonlardaki çalışmalarına devam ederek kurum dışı etkenlerin de geliştirilmesi ve düzenlenmesi konusunda üzerine düşen görevleri yerine getirmeye çalışmaktadır.

**Prof. Dr. Ercan KARAKÖSE**  
**Teknik Bilimler Meslek Yüksekokulu Müdürü**

## **I- GENEL BİLGİLER**

Kayseri Üniversitesi Teknik Bilimler Meslek Yüksekokulu misyon ve vizyonu, teşkilat yapısı, sunulan hizmetler, insan kaynakları, fiziki kaynakları ve mevzuatına ilişkin bilgiler bu bölümde verilmiştir.

### **A. Misyon ve Vizyon**

#### **Misyon**

Uygulama ve proje odaklı, iş dünyası ile bütünleşen, bölgesel kalkınmaya katkı sağlayan, öğrenci merkezli yaklaşımla nitelikli ve evrensel değerlere saygılı insan gücü yetiştirmektir.

#### **Vizyon**

Üniversite ve sanayi iş birliğini sağlamada öncü, bölgesinde güçlü ve yenilikçi bir Meslek Yüksekokulu olmaktır.

### **B. Yetki, Görev ve Sorumluluklar**

#### **Müdür Yetki, Görev ve Sorumlulukları**

Yüksekokul kurullarına başkanlık etmek, Yüksekokul kurullarının kararlarını uygulamak ve Yüksekokul birimleri arasında düzenli çalışmayı sağlamak,

Her öğretim yılı sonunda ve istendiğinde Yüksekokulun genel durumu ve işleyişi hakkında Rektöre rapor vermek,

Yüksekokulun ödenek ve kadro ihtiyaçlarını gerekçesi ile birlikte Rektörlüğe bildirmek, Yüksekokul bütçesi ile ilgili öneriyi Yüksekokul Yönetim Kurulunun da görüşünü aldıktan sonra Rektörlüğe sunmak,

Yüksekokul birimleri ve her düzeydeki personeli üzerinde genel gözetim ve denetim görevini yapmak,

Bu kanun ile kendisine verilen diğer görevleri yapmaktır.

Yüksekokul ve bağlı birimlerinin öğretim kapasitesinin rasyonel bir şekilde kullanılmasında ve geliştirilmesinde gerektiği zaman güvenlik önlemlerinin alınmasında, öğrencilere gerekli sosyal hizmetlerin sağlanmasında, eğitim-öğretim, bilimsel araştırma ve yayını faaliyetlerinin düzenli bir şekilde yürütülmesinde, bütün faaliyetlerin gözetim ve denetiminin yapılmasında, takip ve kontrol edilmesinde ve sonuçlarının alınmasında Rektöre karşı birinci derecede sorumludur.

### **Müdür Yardımcısının Yetki, Görev ve Sorumlulukları:**

Müdür kendisine çalışmalarında yardımcı olmak üzere Yüksekokulun aylıklı öğretim elemanları arasından en çok iki kişiyi Müdür Yardımcısı olarak seçer. Müdür Yardımcıları, en çok üç yıl için atanır. Müdür, görevi başında olmadığı zaman yardımcısı vekâlet eder.

### **Yüksekokul Kurulu:**

Müdürün başkanlığında, Müdür Yardımcıları ve Yüksekokulu oluşturan Bölüm veya Anabilim Dalı Başkanlarından oluşur.

### **Yüksekokul Kurulu:**

Yüksekokulun, eğitim-öğretim, bilimsel araştırma-yayın faaliyetleri ve bu faaliyetlerle ilgili esasları, plan, program ve eğitim-öğretim takvimini kararlaştırır.

Yüksekokul Yönetim Kuruluna üye seçer.

Bu kanunla verilen diğer görevleri yapar.

Yüksekokul Kurulu normal olarak her yarıyıl başında ve sonunda toplanır.

**Yüksekokul Yönetim Kurulu:** Müdürün başkanlığında, Müdür Yardımcıları ile Müdür tarafından gösterilecek altı aday arasından Yüksekokul Kurulunca üç yıl için seçilecek üç öğretim üyesinden oluşur.

### **Yüksekokul Yönetim Kurulu:**

Yüksekokul Kurulunun kararları ile tespit ettiği esasların uygulanmasında Müdüre yardım eder.

Yüksekokulun eğitim-öğretim, plan ve programları ile takvimin uygulanmasını sağlar.

Yüksekokulun yatırım, program ve bütçe tasarısını hazırlar.

Müdürün Yüksekokul yönetimi ile ilgili getireceği bütün işlerde karar alır.

Öğrencilerin kabulü, ders intibakları ve çıkarılmaları ile eğitim-öğretim ve sınavlara ait işlemleri hakkında karar verir.

Bu kanunla verilen diğer görevleri yapar.

### **Yüksekokul Sekreteri Yetki, Görev ve Sorumlulukları:**

Her Yüksekokulda, Müdüre bağlı ve Yüksekokul Yönetim Örgütünün başında bir Yüksekokul Sekreteri bulunur. Sekretere bağlı büro ve iç hizmet görevlerini yapmak üzere gerekli görüldüğü takdirde, yeteri kadar şef ve diğer görevliler çalıştırılır. Bunlar arasındaki iş bölümü Müdürün onayından sonra uygulanmak üzere ilgili sekreterce yapılır.

## **İdari Yetki Görev ve Sorumluluklar**

<b>Yüksekokul Müdürü</b>	: Prof. Dr. Ercan KARAKÖSE
<b>Yüksekokul Müdür Yardımcısı</b>	: Dr. Öğr. Gör. Harun EROL
<b>Yüksekokul Müdür Yardımcısı</b>	: Öğr. Gör. Oytun SARAÇOĞLU
<b>Yüksekokul Sekreteri</b>	: Vedat SOLMAZ

### **Yüksekokul Kurulu**

<b>Yüksekokul Müdürü</b>	: Prof. Dr. Ercan KARAKÖSE
<b>Yüksekokul Müdür Yardımcısı</b>	: Dr. Öğr. Gör. Harun EROL
<b>Yüksekokul Müdür Yardımcısı</b>	: Öğr. Gör. Oytun SARAÇOĞLU
<b>Elektronik ve Otomasyon Böl.Bşk.</b>	: Prof. Dr. Cebrail ÇİFLİKLİ
<b>Elektrik ve Enerji Böl. Bşk.</b>	: Doç.Dr. Ali DURMUŞ
<b>Makine ve Metal Teknolojileri Böl.Bşk.</b>	: Dr. Öğr. Üyesi Sami AKMERMER
<b>Bilgisayar Teknolojileri Böl.Bşk.</b>	: Dr.Öğr.Üyesi Nurullah ÖZTÜRK
<b>İnşaat Böl.Başkanı</b>	: Dr. Öğr. Üyesi Ali Ulvi UZER
<b>Tasarım Bölüm Başkanı</b>	: Doç.Dr. Tuğba ANDAÇ GÜZEL

### **Yüksekokul Yönetim Kurulu**

<b>Yüksekokul Müdürü</b>	: Prof. Dr. Ercan KARAKÖSE
<b>Yüksekokul Müdür Yardımcısı</b>	: Dr. Öğr. Gör. Harun EROL
<b>Yüksekokul Müdür Yardımcısı</b>	: Öğr. Gör. Oytun SARAÇOĞLU
<b>Üye</b>	: Prof. Dr. Cebrail ÇİFLİKLİ
<b>Üye</b>	: Dr. Öğr. Üyesi Sami AKMERMER
<b>Üye</b>	: Dr. Öğr. Üyesi Ali Ulvi UZER

## Mali Yetki Görev ve Sorumluluklar

### a) Harcama Yetkilisinin (Müdür) Görev, Yetki ve Sorumlulukları:

- Yüksekokul bütçesini hazırlatmak,
- Yapılan tüm harcamaları kontrol etmek,
- Harcama talimatı vermek,
- Ödenek tutarında harcama yapmak,
- Ön Mali Kontrol sürecinin gerçekleştirilmesini sağlamak,
- Ödeme emri belgesini imzalamak.

### b) Gerçekleştirme Görevlisinin (Yüksekokul Sekreteri) Görev, Yetki ve Sorumlulukları:

Yüksekokulun bütçesini hazırlamak, harcama kalemlerini takip ederek harcamaların sağlıklı biçimde yürütülmesini sağlamak.

## Mali Yetkililer

Harcama Yetkilisi	Gerçekleştirme Görevlisi	Taşınır Kayıt Yetkilisi
Prof. Dr. Ercan KARAKÖSE	Vedat SOLMAZ	Ramazan DOĞAN

## C. İdareye İlişkin Bilgiler



**Tarihçemiz:** Kayseri Üniversitesi Teknik Bilimler Teknik Bilimler Meslek Yüksekokulu, 1975–1976 eğitim-öğretim yılında Millî Eğitim Bakanlığı’na bağlı olarak eğitim-öğretime açılmış, 1981 yılında Yüksek Öğretim Kanunu ile Erciyes Üniversitesine bağlanmıştır. 1986–1987 eğitim-öğretim yılında Üniversitemizin Talas yolundaki kampüsüne taşınan Yüksekokul, 1991–1992 eğitim-öğretim yılında kampüs alanı içinde inşa edilen kendi binasında eğitim-öğretim hizmeti vermeye başlamıştır. 1991 yılında” YÖK-Dünya Bankası 2. Endüstriyel Eğitim Projesi” kapsamında yer alması sayesinde, okulda görev yapmakta olan öğretim elemanlarının büyük çoğunluğu Amerika ve İngiltere’de konularında uzmanlaşmak üzere eğitime gönderilmiş ve okulumuzda yeni teknolojilere sahip birçok atölye ve laboratuvarın kurulması sağlanmıştır.

Günümüzde, Okulumuz 18 Mayıs 2018 tarihli ve 30425 sayılı Resmi Gazete’ de yayımlanan Yükseköğretim Kanunu ile Bazı Kanun ve Kanun Hükmünde Kararnemelerde Değişiklik Yapılmasına Dair Kanunla kurulan Kayseri Üniversitesine bağlanarak Meslek Yüksekokulu adı altında 2018-2019 Eğitim- Öğretim yılında yeni kurumsal adıyla eğitimine devam etmekteyken Yükseköğretim Kurulu Başkanlığı’nın 17.12.2020 tarih ve 80693 sayılı yazısı ile isim değişikliği yapılarak Teknik Bilimler Meslek Yüksekokulu adını almıştır.

Meslek Yüksekokul bünyesinde toplam 16 programda eğitim verilmekte iken, 2002 yılında bazı programlar okulumuzdan ayrılarak İzzet Bayraktar Sosyal Bilimler adıyla yeni bir yüksekokul haline gelmiştir. Teknik Bilimler Meslek Yüksekokulu, mevcut dokuz programına ilave olarak 2005–2006 eğitim-öğretim yılında açılan iki yeni program ve 2008–2009 eğitim-öğretim yılında açılan bir yeni programla birlikte toplam 12 programla eğitim-öğretim faaliyetlerine devam etmiştir. 2010-2011 eğitim-öğretim yılında programlar, 8 bölüm çatısı altında toplanmıştır.

2022-2023 eğitim-öğretim yılından 21.04.2022 tarih ve 2022.011.035 sayılı Üniversite Senato Kararı ile Pazarlama ve Dış Ticaret Bölümümüz Sosyal Bilimler Meslek Yüksek Okulu’na aktarılmıştır. Bu aktarılma sonucunda Meslek Yüksekokulumuzda 6 (altı) bölüm ve bu bölümlere bağlı 11 (On bir) program bulunmaktadır.

Teknik Bilimler Meslek Yüksekokulumuz da, Bilgisayar Teknolojileri, Elektrik ve Enerji, Makine ve Metal Teknolojileri, Elektronik ve Otomasyon, İnşaat ve Tasarım olmak üzere 6 (Altı) bölüm ve bu bölümlere bağlı 11 (On bir) programda kayıtlı (Bilgisayar Programcılığı, Elektrik, Makine, Mekatronik, Elektronik Teknolojisi, Elektronik Haberleşme Teknolojisi, Kontrol ve Otomasyon Teknolojisi, Biyomedikal Cihaz Teknolojisi, Radyo ve Televizyon Teknolojisi, İnşaat Teknolojisi ve İç Mekan Tasarımı) toplam 4733 (Dörtbin yedi yüz otuz üç) öğrencisi, 30 (Otuz) öğretim elemanı ve 19 (on dokuz) idari personeli ile çalışmaktadır.

Ayrıca Yükseköğretim Kurulunun 26.11.2018 Tarih ve E.9060082 Sayılı Kararıyla Makine ve Metal Teknolojiler Bölümüne bağlı olarak Mekatronik Programı, Tasarım Bölümüne bağlı olarak; İç Mekan Tasarımı Programı açılmış olup bu programlara 2019-2020 Eğitim-Öğretim yılında öğrenci alımına başlanmıştır. Kayseri Üniversitesi Teknik Bilimler Meslek Yüksekokulu yeni kurulan bölüm ve programlarla birlikte 6 (Altı) bölüm ve bu bölümlere bağlı 11 (On bir) programa ulaşmıştır.



Teknik Bilimler Meslek Yüksekokulu, kayıtlı öğrencilerine verdiği örgün eğitimin yanı sıra, toplumun yaşam boyu eğitim ihtiyacını karşılamaya yönelik olarak, seminerler, konferanslar düzenlenmektedir. Mobilya atölyesinde üniversite ve/veya üniversite dışı firmalarla bağlantılar kurularak gerek fakülte ve diğer birimlerin gerekse diğer firmaların ihtiyaç ve istekleri karşılanmaktadır. Yukarıda sayılan eğitim faaliyetlerine ek olarak Teknik Bilimler Meslek Yüksekokulu bünyesinde bulunan KAYU FM 100.8 MHz Radyosu da Kayseri ve çevresine radyo yayını hizmeti sunulmaktadır. KAYU FM 100.8 MHz, ağırlıklı olarak Radyo TV Yayımcılığı öğrenci ve Teknik Bilimler Meslek Yüksekokulu personelinin çalışmaları ile 7 gün / 24 saat hizmet vermektedir.

**Yerleşkemiz:** Teknik Bilimler Meslek Yüksekokulumuz 15 Temmuz yerleşkesinde faaliyetlerine devam etmektedir.

**Mevzuat:** Yükseköğretimle ilgili amaç ve ilkelerin belirlenmesi ve bütün yükseköğretim kurumlarının ve üst kuruluşlarının teşkilatlanma, işleyiş, görev, yetki ve sorumlulukları ile eğitim - öğretim, araştırma, yayım, öğretim elemanları, öğrenciler ve diğer personel ile ilgili esasları bir bütünlük içinde düzenlenmesi halen yürürlükte olan 2547 sayılı Yasa kapsamında gerçekleştirilmektedir.

Tüm yükseköğrenim kurumlarında olduğu gibi, asli görevleri arasında eğitim/öğretim, araştırma ve toplumsal katkıların yer aldığı Teknik Bilimler Meslek Yüksekokulumuz görevli akademik personelin görev ve sorumlulukları 2547 sayılı Yükseköğrenim Kanununda, idari personeli görev ve sorumluluk alanları ise 657 sayılı Kanun kapsamında tanımlanmıştır.

Yükseköğretim kurumlarının kuruluş, görev ve sorumlulukları 7/11/1982 tarihli Türkiye Cumhuriyeti Anayasası'nın 130. maddesinde tanımlanmaktadır. Üniversitemizin teşkilatlanma, işleyiş, görev ve sorumlulukları ile eğitim-öğretim, araştırma, yayım, öğretim elemanları, öğrenciler ve diğer personel ile ilgili esasları bir bütünlük içinde 4/11/1981 tarihli 2547 sayılı kanun kapsamında; idari yapısı ise 21/11/1983 tarihli Yükseköğretim Üst Kuruluşları ile Yükseköğretim Kurumlarının İdari Teşkilatının Kuruluş ve Görevlerine İlişkin Esasları Hakkında 124 sayılı Kanun Hükmünde Kararname ile düzenlenmiştir. Üniversitemizin tüm etkinlikleri, 657 sayılı Devlet Memurları Kanunu, ilgili yılın Bütçe Kanunu, 4734 sayılı Kamu İhale Kanunu, 5018 sayılı Kamu Mali Yönetimi ve Kontrol Kanunu ve ilgili yönetmeliklerle, bunların verdiği yetkiye dayanarak çıkarılan yönergelere uygun olarak yürütülmektedir.

Anayasamızın 130. Maddesinde Yükseköğretim kurumları;

“Çağdaş eğitim-öğretim esaslarına dayanan bir düzen içinde milletin ve ülkenin ihtiyaçlarına uygun insan gücü yetiştirmek amacı ile ortaöğretime dayalı çeşitli düzeylerde eğitim-öğretim, bilimsel araştırma, yayım ve danışmanlık yapmak, ülkeye ve insanlığa hizmet etmek üzere çeşitli birimlerden oluşan kamu tüzel kişiliğine ve bilimsel özerkliğe sahip üniversiteler kanunla kurulur. Yükseköğretim kurumlarının kuruluş ve organları ile işleyişleri ve bunların seçimleri, görev, yetki ve sorumlulukları mali kaynakların kullanılması kanunla düzenlenir.” hükmü çerçevesinde düzenlenen ve yürürlükte bulunan 2547 Sayılı Yükseköğretim Kanununun 12.Maddesinde yükseköğretim kurumlarının bu kanundaki amaç ve ana ilkelere uygun olarak yükseköğretim kurumlarının görevleri aşağıda şekilde tarif edilmiştir:

Çağdaş uygarlık ve eğitim-öğretim esaslarına dayanan bir düzen içinde, toplumun ihtiyaçları ve kalkınma planları ilke ve hedeflerine uygun ve ortaöğretime dayalı çeşitli düzeylerde eğitim-öğretim, bilimsel araştırma, yayım ve danışmanlık yapmak,

Kendi ihtisas gücü ve maddi kaynaklarını rasyonel, verimli ve ekonomik şekilde kullanarak, milli eğitim politikası ve kalkınma planları ilke ve hedefleri ile Yükseköğretim Kurulu tarafından yapılan plan ve programlar doğrultusunda, ülkenin ihtiyacı olan dallarda ve sayıda insan gücü yetiştirmek,

Türk toplumunun yaşam düzeyini yükseltici ve kamuoyunu aydınlatıcı bilim verilerini söz, yazı ve diğer araçlarla yaymak,

Örgün, yaygın, sürekli ve açık eğitim yoluyla toplumun özellikle sanayileşme ve tarımda modernleşme alanlarında eğitilmesini sağlamak,

Ülkenin bilimsel, kültürel, sosyal ve ekonomik yönlerden ilerlemesini ve gelişmesini ilgilendiren sorunlarını, diğer kuruluşlarla işbirliği yaparak, kamu kuruluşlarına önerilerde bulunmak suretiyle öğretim ve araştırma konusu yapmak, sonuçlarını toplumun yararına sunmak ve kamu kuruluşlarınca istenecek inceleme ve araştırmaları sonuçlandırarak düşüncelerini ve önerilerini bildirmek.

## 1. Fiziksel Yapı



Yerleşke	Bina adı	Birimi	Kapalı alan m2	Fonksiyonu (Eğitim, İdari, Araştırma vb...)
15 Temmuz	Teknik Bilimler Meslek Yüksek Okulu	Teknik Bilimler Meslek Yüksek Okulu	8501	Eğitim

Birim alanı	Yüzölçümü (m <sup>2</sup> )
Kapalı alan	8501
Açık alan (ilçelerde)	0
<b>Toplam</b>	8501

Akademik-İdari Personel Hizmet Alanları			
	Ofis Sayısı	Kapalı alan (m <sup>2</sup> )	Kullanan Sayısı
Akademik Personel Çalışma Ofisi	42	672	42
İdari Personel Çalışma Ofisi	9	105	16
<b>Toplam</b>	<b>51</b>	<b>777</b>	<b>58</b>

Eğitim Alanları		
	Sayı	Alan (m <sup>2</sup> )
Derslik	16	490
Laboratuvar	4	400
<b>Toplam</b>	<b>19</b>	<b>890</b>

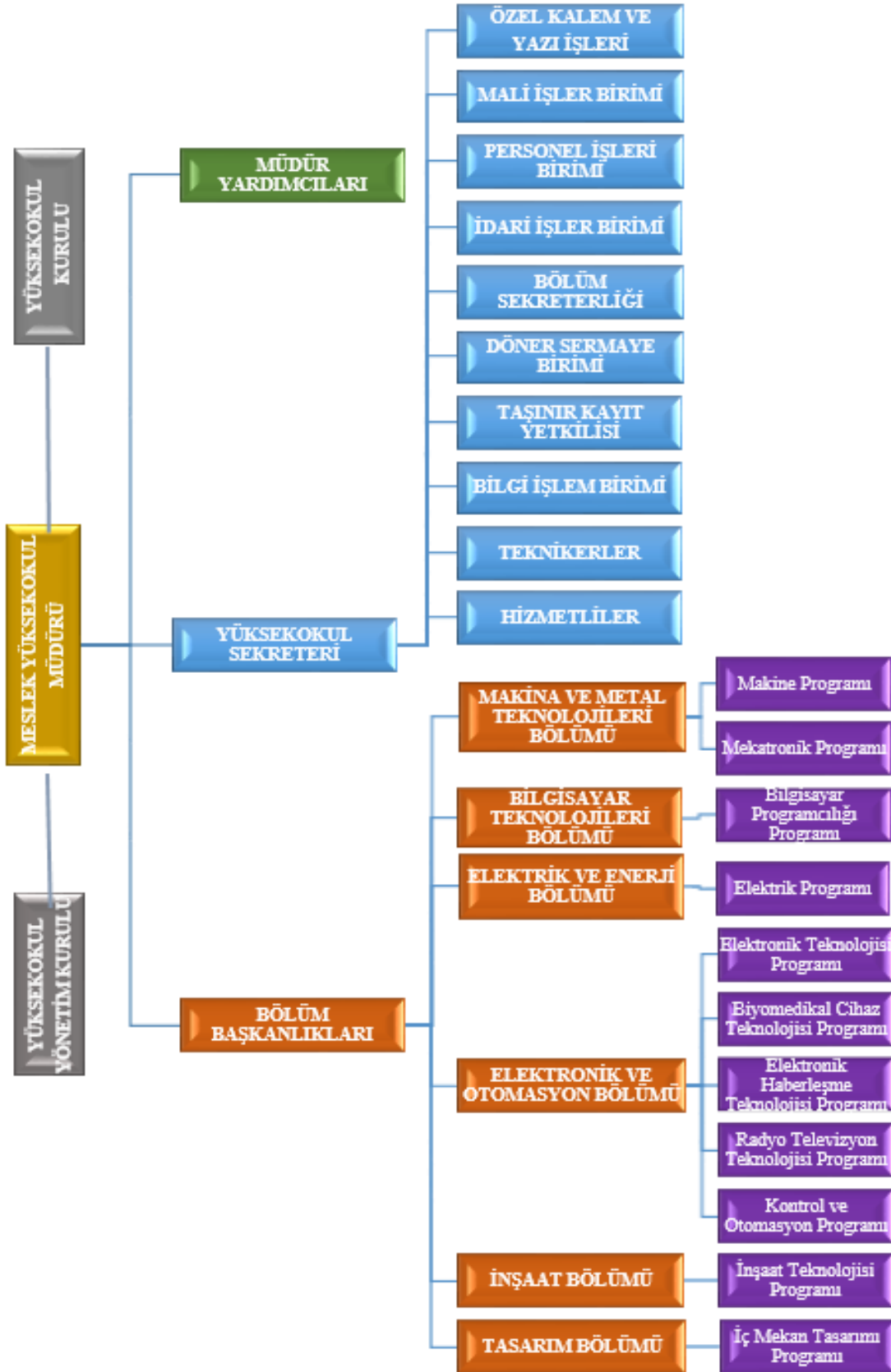
Araştırma Alanları		
	Sayı	Alan (m <sup>2</sup> )
İdari Personel Çalışma Ofisi	1	100
Atölye	4	410
Laboratuvar	4	400
<b>Toplam</b>	<b>9</b>	<b>910</b>

Sosyal Alanlar		
	Sayı	Alan (m <sup>2</sup> )
Kantinler	1	114
<b>Toplam</b>	<b>1</b>	<b>114</b>

Toplantı ve Konferans Salonları		
	Sayı	Alan(m <sup>2</sup> )
Toplantı	1	100
<b>Toplam</b>	<b>1</b>	<b>100</b>

Ambar, Arşiv ve Atölye Alanları		
	Sayı	Alan (m <sup>2</sup> )
Ambar	1	75
Arşiv	2	90
Atölye	4	410
<b>Toplam</b>	<b>7</b>	<b>675</b>

## 2. Teşkilat Yapısı



### 3.Teknoloji ve Bilişim Altyapısı

#### 3.1- Bilgisayarlar (Donanım Altyapısı)

Birim Adı	Masa Üstü Bilgisayar (all in one, hepsibir arada bilgisayar)	Bilgisayar Monitörü	Bilgisayar Kasası	Dizüstü Bilgisayar	Tablet
Teknik Bilimler MYO	17	298	235	14	-
<b>Toplam</b>	<b>17</b>	<b>298</b>	<b>235</b>	<b>14</b>	<b>-</b>

#### 3.2- Yazılımlar

Yazılım	Açıklama
Radyometrik	100.8 KAYÜ FM Radyo Yazılımı
Visual Stüdyo	Bilgisayar Laboratuvarları Yazılımı
Mssql	Bilgisayar Laboratuvarları Yazılımı
Python	Bilgisayar Laboratuvarları Yazılımı
Android Studio	Bilgisayar Laboratuvarları Yazılımı
Microsoft Office	Bilgisayar Laboratuvarları Yazılımı
AutoCAD	Bilgisayar Laboratuvarları Yazılımı

### 3.4- 31.12.2024 Tarihi İtibariyle Taşınır Programında kayıtlı bulunan Birim Envanteri

T.C. Maliye Bakanlığı Muhasebat Genel Müdürlüğü

#### MEVCUT ÜRÜN LİSTESİ

T.C. Maliye

#### MEVCUT ÜRÜN LİSTESİ

Muhasebat Genel Müdürlüğü

TEKNİK BİLİMLER MESLEK YÖKSEKOKULU MÖDÖRLOĞÜ için Mevcut Ürünlerin Listesi														
SIRA NO	TAŞINIR KODU/ ÜRÜN KODU	ADI	MARKASI	MODELİ	ÇİNE	BK ÖZELLİK	AMBAR	AMBAR MİKTARI	DEĞERLENDİRİLMİŞ MİKTAR	ORTA KULLANIM VERİMLİLİK MİKTARI	TOPLAM MİKTAR	DEĞER	AMBAR MİKTARI	TOPLAM Tutar
1	203.2.1.8.4	AĞAÇ KESME MAKİNELERİ	SKYKARZ		KESME		DEĞERLENDİRİLMİŞ	0	0	1	1	ACET	0	0
2	203.2.1.1.0	HARÇ MAKİNELERİ	SKYKARZ				DEĞERLENDİRİLMİŞ	0	0	1	1	ACET	0	0
3	203.2.1.8.0	BYVA, BOLA, BAZANA MAKİNELERİ	SKYKARZ		BYVA TARANCIK		DEĞERLENDİRİLMİŞ	0	0	1	1	ACET	0	0
4	203.2.1.7.0	DEKUPAJ MAKİNELERİ	SKYKARZ		DEKUPAJ MAKİNELERİ		DEĞERLENDİRİLMİŞ	0	0	1	1	ACET	0	0
5	203.2.1.7.0	DEKUPAJ MAKİNELERİ	BOECH		DEKUPAJ T10 W		DEĞERLENDİRİLMİŞ	0	0	2	2	ACET	0	0
6	203.2.1.8B.1	ÇİĞİRİNG İZLEME MAKİNELERİ	SKYKARZ		WITON TEST ÇEKİCİ		DEĞERLENDİRİLMİŞ	0	0	1	1	ACET	0	0
7	203.2.1.8B.2	ÇİĞİRİNG İZLEME MAKİNELERİ	SKYKARZ		KAYI TEST ÇEKİCİ		DEĞERLENDİRİLMİŞ	0	0	1	1	ACET	0	0
8	203.2.1.8B.3	ÇİĞİRİNG İZLEME MAKİNELERİ	SKYKARZ		NİRE TAYIN ÇEKİCİ		DEĞERLENDİRİLMİŞ	0	0	1	1	ACET	0	0
9	203.2.2.3.0	BUL TIRAZLARI	SKYKARZ		BUL TIRAZLARI		DEĞERLENDİRİLMİŞ	0	0	2	2	ACET	0	0
10	203.2.2.4.0	VİBRATÖRLER	SKYKARZ				DEĞERLENDİRİLMİŞ	0	0	1	1	ACET	0	0
11	203.2.2.8.0	NİYO ALETLERİ	SKYKARZ		NİYO		DEĞERLENDİRİLMİŞ	0	0	8	8	ACET	0	0
12	203.2.2.7.1B	MENDİRLER	SKYKARZ		20 BİREKİMİN ÇOK AMAÇLI MİNDİRİN 1,7 MM		DEĞERLENDİRİLMİŞ	0	0	1	1	ACET	0	0
13	203.2.2.8B.1	ÇİĞİRİNG İZLEME ALETLERİ	SKYKARZ		KESME FİLTRESİZ İZLEME		DEĞERLENDİRİLMİŞ	0	0	1	1	ACET	0	0
14	203.2.2.8B.2	ÇİĞİRİNG İZLEME ALETLERİ	SKYKARZ		KESME FİLTRESİZ İZLEME		DEĞERLENDİRİLMİŞ	0	0	2	2	ACET	0	0
15	203.2.2.8B.3	ÇİĞİRİNG İZLEME MAKİNELERİ VE ALETLERİ	SKYKARZ		DAVANLIK ÇEKİCİ		DEĞERLENDİRİLMİŞ	0	0	1	1	ACET	0	0
16	203.2.2.8B.6	ÇİĞİRİNG İZLEME MAKİNELERİ VE ALETLERİ	SKYKARZ		İZLEME KUTUSU		DEĞERLENDİRİLMİŞ	0	0	1	1	ACET	0	0
17	203.2.2.8B.7	ÇİĞİRİNG İZLEME MAKİNELERİ VE ALETLERİ	SKYKARZ		KESME FİLTRESİZ İZLEME		DEĞERLENDİRİLMİŞ	0	0	1	1	ACET	0	0
18	203.2.3.1.0	TORNBA TEZGAHLARI VE MAKİNELERİ	SKYKARZ		TORNBA TEZGAHI		DEĞERLENDİRİLMİŞ	0	0	8	8	ACET	0	0
19	203.2.3.1.0	TORNBA TEZGAHLARI VE MAKİNELERİ	SKYKARZ		1000W TORNBA TEZGAHI		DEĞERLENDİRİLMİŞ	0	0	1	1	ACET	0	0
20	203.2.3.1.2.0	FRENZ TEZGAHLARI VE MAKİNELERİ	SKYKARZ		FRENZ TEZGAHI		DEĞERLENDİRİLMİŞ	0	0	8	8	ACET	0	0
21	203.2.3.1.2.0	FRENZ TEZGAHLARI VE MAKİNELERİ	SKYKARZ		KESME FRENZ TEZGAHI		DEĞERLENDİRİLMİŞ	0	0	1	1	ACET	0	8238
22	203.2.3.1.8.0	FRENZ MAKİNELERİ	SKYKARZ		FRENZ MAKİNELERİ		DEĞERLENDİRİLMİŞ	0	0	1	1	ACET	0	0
23	203.2.3.1.8.4	FRENZ MAKİNELERİ	SKYKARZ		HİRCİLİK FRENZ		DEĞERLENDİRİLMİŞ	0	0	1	1	ACET	0	0
24	203.2.3.1.8.0	MATKAP MAKİNELERİ	SKYKARZ		2000W MATKAP		DEĞERLENDİRİLMİŞ	0	2	2	8	ACET	0	0
25	203.2.3.1.8.4	MATKAP MAKİNELERİ	SKYKARZ		KÜÇÜK		DEĞERLENDİRİLMİŞ	0	0	2	2	ACET	0	0
26	203.2.3.1.8.6	MATKAP MAKİNELERİ	BOECH		KESME ÇELİK MATKAP ALIŞ		DEĞERLENDİRİLMİŞ	0	0	1	1	ACET	0	0
27	203.2.3.1.8.6	MATKAP MAKİNELERİ	SKYKARZ		1000W MATKAP		DEĞERLENDİRİLMİŞ	1	0	8	8	ACET	0	800
28	203.2.3.1.8.7	MATKAP MAKİNELERİ	SKYKARZ		MATKAP TEZGAHI		DEĞERLENDİRİLMİŞ	0	0	2	2	ACET	0	0
29	203.2.3.1.8.0B	MATKAP MAKİNELERİ	BOECH		MATKAP/ÇİĞİRİNG İZLEME ÇELİK MATKAP TEZGAHI		DEĞERLENDİRİLMİŞ	0	0	4	4	ACET	0	0
30	203.2.3.1.8.2B	MATKAP MAKİNELERİ	SKYKARZ		1000W MATKAP TEZGAHI		DEĞERLENDİRİLMİŞ	0	0	1	1	ACET	0	0
31	203.2.3.1.7.0	KATNAK MAKİNELERİ	SKYKARZ				DEĞERLENDİRİLMİŞ	0	0	7	7	ACET	0	0
32	203.2.3.1.8.1	FRENZ MAKİNELERİ VE DEĞİTİMLERİ	SKYKARZ		2000W T10 MOTORLU		DEĞERLENDİRİLMİŞ	0	0	1	1	ACET	0	0
33	203.2.3.1.8.2	FRENZ MAKİNELERİ VE DEĞİTİMLERİ	SKYKARZ		HİRCİLİK TEZGAHI		DEĞERLENDİRİLMİŞ	0	0	1	1	ACET	0	0
34	203.2.3.1.8.3	FRENZ MAKİNELERİ VE DEĞİTİMLERİ	SKYKARZ		1000W		DEĞERLENDİRİLMİŞ	0	0	1	1	ACET	0	0
35	203.2.3.1.8.8	FRENZ MAKİNELERİ VE DEĞİTİMLERİ	SKYKARZ		1000W FRENZ TEZGAHI		DEĞERLENDİRİLMİŞ	0	0	1	1	ACET	0	0
36	203.2.3.1.8.8	FRENZ MAKİNELERİ VE DEĞİTİMLERİ	SKYKARZ		1000W MATKAP		DEĞERLENDİRİLMİŞ	0	0	1	1	ACET	0	0
37	203.2.3.1.10.0	BİLEME MAKİNELERİ	SKYKARZ		BİLEME MAKİNELERİ		DEĞERLENDİRİLMİŞ	0	0	1	1	ACET	0	0
38	203.2.3.1.11.0	BOBİN BAĞAMA MAKİNELERİ	SKYKARZ		BOBİN BAĞAMA MAKİNELERİ		DEĞERLENDİRİLMİŞ	0	0	1	1	ACET	0	0
39	203.2.3.1.24.0	TAQLAMA MAKİNELERİ	SKYKARZ		TAQLAMA		DEĞERLENDİRİLMİŞ	0	0	1	1	ACET	0	0
40	203.2.3.1.24.6	TAQLAMA MAKİNELERİ	BOECH		TAQLAMA		DEĞERLENDİRİLMİŞ	0	0	1	1	ACET	0	0
41	203.2.3.1.26.0	ZARFIYALAMA MAKİNELERİ	SKYKARZ				DEĞERLENDİRİLMİŞ	0	0	8	8	ACET	0	0
42	203.2.3.1.26.3	ZARFIYALAMA MAKİNELERİ	SKYKARZ		TAQLAMA		DEĞERLENDİRİLMİŞ	0	0	1	1	ACET	0	0
43	203.2.3.1.26.1	TAQLAMA MAKİNELERİ VE DEĞİTİMLERİ	SKYKARZ		KESME ALMA MAKİNELERİ		DEĞERLENDİRİLMİŞ	0	0	1	1	ACET	0	0
44	203.2.3.1.26.2	TAQLAMA MAKİNELERİ VE DEĞİTİMLERİ	SKYKARZ		TAQLAMA MAKİNELERİ		DEĞERLENDİRİLMİŞ	0	0	1	1	ACET	0	0
45	203.2.3.1.8B.1	ÇİĞİRİNG İZLEME ALETLERİ VE DEĞİTİMLERİ	SKYKARZ		1000W		DEĞERLENDİRİLMİŞ	0	0	1	1	ACET	0	0

SIRA NO	TAĞIRIN KODU / ÜRÜN KODU	ADI	MARKASI	MODELİ	ÇİNE	İKİ ÖZELLİK	AMBAR	AMBAR MİKTARI	KUÇU VE VERİLEBİLİR MİKTAR	ORTAK KULLANILAN VERİLEBİLİR MİKTAR	TOPLAM MİKTAR	OLUŞTURULAN	ADLANAN MİKTAR	TOPLAM TUTAR
66	203.2.2.1.3	ANAYHTAR TAKIMLARI VE TAYM ÇANTALARI	ANAYHTAR		ANAYHTAR TAKIM		DEĞERLENDİRİLMİŞ	0	0	0	0	ADET	0	0
67	203.2.2.1.4	ANAYHTAR TAKIMLARI VE TAYM ÇANTALARI	ANAYHTAR		ANAYHTAR TAKIM		DEĞERLENDİRİLMİŞ	0	0	1	1	ADET	0	0
68	203.2.2.1.5	ANAYHTAR TAKIMLARI VE TAYM ÇANTALARI	ANAYHTAR		ANAYHTAR TAKIM		DEĞERLENDİRİLMİŞ	0	0	1	1	ADET	0	0
69	203.2.2.1.6	ANAYHTAR TAKIMLARI VE TAYM ÇANTALARI	ANAYHTAR		ANAYHTAR TAKIM		DEĞERLENDİRİLMİŞ	0	0	1	1	ADET	0	0
70	203.2.2.1.7	ANAYHTAR TAKIMLARI VE TAYM ÇANTALARI	ANAYHTAR		ANAYHTAR TAKIM		DEĞERLENDİRİLMİŞ	0	0	1	1	ADET	0	0
71	203.2.2.1.8	ANAYHTAR TAKIMLARI VE TAYM ÇANTALARI	ANAYHTAR		ANAYHTAR TAKIM		DEĞERLENDİRİLMİŞ	0	0	1	1	ADET	0	0
72	203.2.2.1.9	ANAYHTAR TAKIMLARI VE TAYM ÇANTALARI	ANAYHTAR		ANAYHTAR TAKIM		DEĞERLENDİRİLMİŞ	0	0	1	1	ADET	0	0
73	203.2.2.1.10	ANAYHTAR TAKIMLARI VE TAYM ÇANTALARI	ANAYHTAR		ANAYHTAR TAKIM		DEĞERLENDİRİLMİŞ	0	0	1	1	ADET	0	0
74	203.2.2.1.11	ANAYHTAR TAKIMLARI VE TAYM ÇANTALARI	ANAYHTAR		ANAYHTAR TAKIM		DEĞERLENDİRİLMİŞ	0	0	1	1	ADET	0	0
75	203.2.2.1.12	ANAYHTAR TAKIMLARI VE TAYM ÇANTALARI	ANAYHTAR		ANAYHTAR TAKIM		DEĞERLENDİRİLMİŞ	0	0	1	1	ADET	0	0
76	203.2.2.1.13	ANAYHTAR TAKIMLARI VE TAYM ÇANTALARI	ANAYHTAR		ANAYHTAR TAKIM		DEĞERLENDİRİLMİŞ	0	0	1	1	ADET	0	0
77	203.2.2.1.14	ANAYHTAR TAKIMLARI VE TAYM ÇANTALARI	ANAYHTAR		ANAYHTAR TAKIM		DEĞERLENDİRİLMİŞ	0	0	1	1	ADET	0	0
78	203.2.2.2.1	TAKIMLAR	ANAYHTAR		ANAYHTAR TAKIM		DEĞERLENDİRİLMİŞ	0	1	0	1	ADET	0	0
79	203.2.2.2.1	MİNGENELER	ANAYHTAR		MİNGENELER		DEĞERLENDİRİLMİŞ	0	0	13	13	ADET	0	0
80	203.2.2.2.2	MİNGENELER	ANAYHTAR		MİNGENELER		DEĞERLENDİRİLMİŞ	0	0	4	4	ADET	0	0
81	203.2.2.2.3	MİNGENELER	ANAYHTAR		MİNGENELER		DEĞERLENDİRİLMİŞ	0	0	1	1	ADET	0	0
82	203.2.2.2.4	DİĞER GENEL AMAÇLI KİTLE VE ALET VE DENEYLER	ANAYHTAR		KİTLELER		DEĞERLENDİRİLMİŞ	0	0	2	2	ADET	0	0
83	203.2.2.2.5	DİĞER GENEL AMAÇLI KİTLE VE ALET VE DENEYLER	ANAYHTAR		PLASTİKLER		DEĞERLENDİRİLMİŞ	0	0	1	1	ADET	0	0
84	203.2.2.2.6	DİĞER GENEL AMAÇLI KİTLE VE ALET VE DENEYLER	ANAYHTAR		ÇAKIYAR ARAÇLAR		DEĞERLENDİRİLMİŞ	0	0	30	30	ADET	0	0
85	203.2.2.2.7	DİĞER GENEL AMAÇLI KİTLE VE ALET VE DENEYLER	ANAYHTAR		PLASTİK ARAÇLAR		DEĞERLENDİRİLMİŞ	0	0	4	4	ADET	0	0
86	203.2.2.3.1	YAPITIRMA MAKİNELERİ	ANAYHTAR		JAMBİ MAKİNESİ		DEĞERLENDİRİLMİŞ	0	0	1	1	ADET	0	0
87	203.2.2.3.2	YAPITIRMA MAKİNELERİ	ANAYHTAR		300 WATT YAPITIRMA MAKİNESİ		DEĞERLENDİRİLMİŞ	0	0	1	1	ADET	0	0
88	203.2.2.3.3	YAPITIRMA MAKİNELERİ	ANAYHTAR		YAPITIRMA KULLANILAN BİLE		DEĞERLENDİRİLMİŞ	0	0	1	1	ADET	0	0
89	203.2.2.3.4	MOTORLU TESTERLER	ANAYHTAR		MOTORLU TESTERLER		DEĞERLENDİRİLMİŞ	0	0	4	4	ADET	0	0
90	203.2.2.3.5	TİMLERİ MAKİNELERİ	ANAYHTAR		TİMLERİ MAKİNELERİ		DEĞERLENDİRİLMİŞ	0	0	1	1	ADET	0	0
91	203.2.2.3.6	KESİM MAKİNELERİ	ANAYHTAR		ÇİÇEK KESİM MAKİNESİ		DEĞERLENDİRİLMİŞ	0	0	4	4	ADET	0	0
92	203.2.2.3.7	KESİM MAKİNELERİ	ANAYHTAR		YERİNDİRİLMİŞ ÇİÇEK KESİM MAKİNESİ		DEĞERLENDİRİLMİŞ	0	0	1	1	ADET	0	0
93	203.2.2.3.8	FILANLILAR	ANAYHTAR		FILANLILAR		DEĞERLENDİRİLMİŞ	0	0	1	1	ADET	0	0
94	203.2.2.3.9	MOTORLU KİTLE VE ALET VE DENEYLER	ANAYHTAR		YUNA AKAMA MAKİNESİ		DEĞERLENDİRİLMİŞ	0	0	1	1	ADET	0	0
95	203.2.2.3.10	MOTORLU KİTLE VE ALET VE DENEYLER	ANAYHTAR		İSPANCA		DEĞERLENDİRİLMİŞ	0	0	34	34	ADET	0	0
96	203.2.2.4.1	OTOMATİK KİTLE VE ALET VE DENEYLER	ANAYHTAR		ANIZ TIRMAKÇI		DEĞERLENDİRİLMİŞ	0	0	1	1	ADET	0	0
97	203.2.2.4.2	OTOMATİK KİTLE VE ALET VE DENEYLER	ANAYHTAR		MOTORLU KİTLE VE ALET VE DENEYLER		DEĞERLENDİRİLMİŞ	0	0	1	1	ADET	0	0
98	203.2.2.4.3	OTOMATİK KİTLE VE ALET VE DENEYLER	ANAYHTAR		MOTORLU KİTLE VE ALET VE DENEYLER		DEĞERLENDİRİLMİŞ	0	0	1	1	ADET	0	0
99	203.2.2.4.4	OTOMATİK KİTLE VE ALET VE DENEYLER	ANAYHTAR		MOTORLU KİTLE VE ALET VE DENEYLER		DEĞERLENDİRİLMİŞ	0	0	1	1	ADET	0	0
100	203.2.2.4.5	OTOMATİK KİTLE VE ALET VE DENEYLER	ANAYHTAR		MOTORLU KİTLE VE ALET VE DENEYLER		DEĞERLENDİRİLMİŞ	0	0	1	1	ADET	0	0
101	203.2.2.4.6	OTOMATİK KİTLE VE ALET VE DENEYLER	ANAYHTAR		MOTORLU KİTLE VE ALET VE DENEYLER		DEĞERLENDİRİLMİŞ	0	0	1	1	ADET	0	0
102	203.2.2.4.7	OTOMATİK KİTLE VE ALET VE DENEYLER	ANAYHTAR		MOTORLU KİTLE VE ALET VE DENEYLER		DEĞERLENDİRİLMİŞ	0	0	1	1	ADET	0	0
103	203.2.2.4.8	OTOMATİK KİTLE VE ALET VE DENEYLER	ANAYHTAR		MOTORLU KİTLE VE ALET VE DENEYLER		DEĞERLENDİRİLMİŞ	0	0	1	1	ADET	0	0
104	203.2.2.4.9	OTOMATİK KİTLE VE ALET VE DENEYLER	ANAYHTAR		MOTORLU KİTLE VE ALET VE DENEYLER		DEĞERLENDİRİLMİŞ	0	0	1	1	ADET	0	0
105	203.2.2.4.10	OTOMATİK KİTLE VE ALET VE DENEYLER	ANAYHTAR		MOTORLU KİTLE VE ALET VE DENEYLER		DEĞERLENDİRİLMİŞ	0	0	1	1	ADET	0	0
106	203.2.2.4.11	OTOMATİK KİTLE VE ALET VE DENEYLER	ANAYHTAR		MOTORLU KİTLE VE ALET VE DENEYLER		DEĞERLENDİRİLMİŞ	0	0	1	1	ADET	0	0
107	203.2.2.4.12	OTOMATİK KİTLE VE ALET VE DENEYLER	ANAYHTAR		MOTORLU KİTLE VE ALET VE DENEYLER		DEĞERLENDİRİLMİŞ	0	0	1	1	ADET	0	0
108	203.2.3.1	DİĞER ATO VE İSPANCA VE ALETLERİ	ANAYHTAR		MOTORLU KİTLE VE ALET VE DENEYLER		DEĞERLENDİRİLMİŞ	0	0	1	1	ADET	0	0
109	203.2.3.2	DİĞER ATO VE İSPANCA VE ALETLERİ	ANAYHTAR		MOTORLU KİTLE VE ALET VE DENEYLER		DEĞERLENDİRİLMİŞ	0	0	1	1	ADET	0	0
110	203.2.3.3	DİĞER ATO VE İSPANCA VE ALETLERİ	ANAYHTAR		MOTORLU KİTLE VE ALET VE DENEYLER		DEĞERLENDİRİLMİŞ	0	0	1	1	ADET	0	0
111	203.2.4.1	VİNGERLER	ANAYHTAR		VİNGERLER		DEĞERLENDİRİLMİŞ	0	0	1	1	ADET	0	0
112	203.2.4.2	VİNGERLER	ANAYHTAR		VİNGERLER		DEĞERLENDİRİLMİŞ	0	0	1	1	ADET	0	0

SIRA NO	TAJIRIN KODU / ÜRÜN KODU	ADI	MARKASI	MADELI	ÇİRE	EK ÖZELLİK	AMBAR	AMBAR MİKTARI	KUÇU VE DEĞERLERİ MİKTAR	ÇİREK KULLANILAN VERİLMİŞ MİKTAR	TOPLAM MİKTAR	ÖLÇÜ BİRİMİ	AMBAR MİKTARI	TOPLAM Tutar
83	203.2.4.9-1	KRMA MAKİNELERİ	MARKAZ		KRMA MİKROSE KARTON KRMA MİKROSE		DEMİRBAĞ AMBARI	0	0	1	1	ADET	0	0
84	203.2.4.20-1	TRANSFALTELER	MARKAZ		TRANSFALTE LER		DEMİRBAĞ AMBARI	0	0	2	2	ADET	0	0
85	203.2.8.1.8-1	PİTONLU HAŞA KOMPRESÖRLERİ	MARKAZ				DEMİRBAĞ AMBARI	0	0	4	4	ADET	0	0
86	203.2.8.1.8-2	PİTONLU HAŞA KOMPRESÖRLERİ	MARKAZ		PİTONLU		DEMİRBAĞ AMBARI	0	0	1	1	ADET	0	0
87	203.2.8.1.17-0	VİNGALU KOMPRESÖRLERİ	MARKAZ		100W		DEMİRBAĞ AMBARI	0	0	1	1	ADET	0	0
88	203.2.8.1.18-1	BEYKAR KOMPRESÖRLER	MARKAZ				DEMİRBAĞ AMBARI	0	0	1	1	ADET	0	0
89	203.2.8.2-0	POMPALAR	MARKAZ		KARTEZİN YER ÇIKAR POMPA		DEMİRBAĞ AMBARI	0	0	1	1	ADET	0	0
90	203.2.8.2-2	BENZİNLİ JENERATÖRLER	METALLO		META 800W	JENERATÖR	DEMİRBAĞ AMBARI	0	0	1	1	ADET	0	0
91	203.2.8.7-8	KESİNTİZ GÜÇ KAYNAKLARI	MARKAZ		UPS		DEMİRBAĞ AMBARI	0	0	2	2	ADET	0	0
92	203.2.8.7-11	KESİNTİZ GÜÇ KAYNAKLARI	MARKAZ		İNVEREX İNVEREX INVERT PRO 5000 INVEREX INVERT PRO 5000 KESİNTİZ GÜÇ KAYNAĞI		DEMİRBAĞ AMBARI	0	0	2	2	ADET	0	0
93	203.2.8.7-10	KESİNTİZ GÜÇ KAYNAKLARI	MARKAZ		800W GÜÇ KAYNAĞI		DEMİRBAĞ AMBARI	0	0	3	3	ADET	0	0
94	203.2.8.8-0	REGÜLATÖRLER	MARKAZ		VOLTAJIN TA KVA MİKROFİDE SERVİS VOLTAJ REGÜLATÖR (TRİFAZLI)		DEMİRBAĞ AMBARI	0	0	1	1	ADET	0	0
95	203.2.8.10-7-0	SERVİSÖRÖRLER	MARKAZ		0.20W SERVİSÖRÖR		DEMİRBAĞ AMBARI	0	0	0	0	ADET	0	0
96	203.2.8.11-1	ÇEVİRİCİLER (TRANSFORMATÖRLER)	MARKAZ		ÇEVİRİCİLER (TRANSFORM ATÖRLER)		DEMİRBAĞ AMBARI	0	2	0	2	ADET	0	0
97	203.2.8.12-2	AĞU ÇARU SİSTEMLERİ	MARKAZ		AĞU ÇARU SİSTEMİ AĞU ÇARU		DEMİRBAĞ AMBARI	0	0	1	1	ADET	0	0
98	203.2.8.12-4	AĞU ÇARU SİSTEMLERİ	MARKAZ		AĞU ÇARU SİSTEMİ		DEMİRBAĞ AMBARI	0	1	0	1	ADET	0	0
99	203.2.10.1.1-0	OFİSET BAĞU MAKİNELERİ	MARKAZ		OFİSET BAĞU MAKİNELERİ		DEMİRBAĞ AMBARI	0	2	0	2	ADET	0	0
100	203.2.10.2-8-1	SİYAMA MAKİNELERİ	MARKAZ		BLEK SALLAMA		DEMİRBAĞ AMBARI	0	0	1	1	ADET	0	0
101	203.2.10.7.1-0	EL TİPİ KESİM ÇİCİKTİNERİ	MARKAZ				DEMİRBAĞ AMBARI	0	1	0	1	ADET	0	0
102	203.2.11.2-3	ZEMİN İZÖPÖRME MAKİNELERİ	MARKAZ		İZÖPÖRME ELEKTRİK SİSTEMİ		DEMİRBAĞ AMBARI	0	0	2	2	ADET	0	0
103	203.2.11.2-7	ZEMİN İZÖPÖRME MAKİNELERİ	MARKAZ		TANIRI KURSU ELEKTRİK İZÖPÖRME		DEMİRBAĞ AMBARI	0	0	1	1	ADET	0	0
104	203.2.11.3-3	ZEMİN YIKAMA MAKİNELERİ	MARKAZ		TANIRI SİSTEMİ		DEMİRBAĞ AMBARI	0	0	1	1	ADET	0	0
105	203.2.11.3-7	ZEMİN YIKAMA MAKİNELERİ	MARKAZ		TANIRI SİSTEMİ BİRİ YER YIKAMA SİSTEMİ		DEMİRBAĞ AMBARI	0	0	1	1	ADET	0	0
106	203.2.2.1.1-6	BULDOZLAPLARI	MARKAZ		BULDOZLAPLA RI		DEMİRBAĞ AMBARI	0	1	0	0	ADET	0	0
107	203.2.2.1.1-3B	BULDOZLAPLARI	VESTEL		BULDOZLAPLA RI		DEMİRBAĞ AMBARI	0	1	0	1	ADET	0	0
108	203.2.2.1.2-0	DOKURUCULAR	MARKAZ				DEMİRBAĞ AMBARI	0	0	1	1	ADET	0	0
109	203.2.2.3-2-0	ASPIRATÖRLER VE PANJUR	MARKAZ		ASPIRATÖR		DEMİRBAĞ AMBARI	0	0	1	1	ADET	0	0
120	203.2.2.7-0-1	ÇAY MAKİNELERİ	MARKAZ		ÇAY KAZANI		DEMİRBAĞ AMBARI	0	0	1	1	ADET	0	0
121	203.3.4.1.1-1	NÖPLİK ÖLÇME ÇİCİK ALIET VE EKİPMANLARI	MARKAZ		KAZAN TERAZİ		DEMİRBAĞ AMBARI	0	0	4	4	ADET	0	0
122	203.3.4.1.2-0	KUÇLUK ÖLÇME ÇİCİK ALIETLERİ	MARKAZ		KUÇLUK		DEMİRBAĞ AMBARI	0	0	2	2	ADET	0	0
123	203.3.4.1.3-0	MESAFE VE YÖREMLİK ÖLÇME ÇİCİK ALIETLERİ	MARKAZ		MİNA		DEMİRBAĞ AMBARI	0	0	3	3	ADET	0	0
124	203.3.4.1.3-2	MESAFE VE YÖREMLİK ÖLÇME ÇİCİK ALIETLERİ	MARKAZ		JALON		DEMİRBAĞ AMBARI	0	0	10	10	ADET	0	0
125	203.3.4.1.3-3	MESAFE VE YÖREMLİK ÖLÇME ÇİCİK ALIETLERİ	MARKAZ		MİNA İZÖPÖRME		DEMİRBAĞ AMBARI	0	0	3	3	ADET	0	0
126	203.3.4.2.1-2	MİKROMETRELER	MARKAZ		0.02 ÇAP MİKROMETRE		DEMİRBAĞ AMBARI	0	0	1	1	ADET	0	0
127	203.3.4.2.1-4	MİKROMETRELER	MARKAZ		1 Ç ÇAP		DEMİRBAĞ AMBARI	0	0	1	1	ADET	0	0
128	203.3.4.2.1-8	MİKROMETRELER	MARKAZ		(0.02MM 1 Ç ÇAP)		DEMİRBAĞ AMBARI	0	0	3	3	ADET	0	0
129	203.3.4.2.1-6	MİKROMETRELER	MARKAZ		0.25 MM		DEMİRBAĞ AMBARI	0	0	4	4	ADET	0	0
130	203.3.4.2.1-7	MİKROMETRELER	MARKAZ		0.25 50 MM		DEMİRBAĞ AMBARI	0	0	0	0	ADET	0	0
131	203.3.4.2.1-8	MİKROMETRELER	MARKAZ		100 MM		DEMİRBAĞ AMBARI	0	0	2	2	ADET	0	0
132	203.3.4.2.1-9	MİKROMETRELER	MARKAZ		200 MM		DEMİRBAĞ AMBARI	0	0	2	2	ADET	0	0
133	203.3.4.2.1-10	MİKROMETRELER	MARKAZ		300 MM		DEMİRBAĞ AMBARI	0	0	2	2	ADET	0	0
134	203.3.4.2.2-0	KUÇPALAR	MARKAZ				DEMİRBAĞ AMBARI	0	0	0	0	ADET	0	0
135	203.3.4.2.2-2	KUÇPALAR	MARKAZ		10MM		DEMİRBAĞ AMBARI	0	0	10	10	ADET	0	0
136	203.3.4.2.2-4	KUÇPALAR	MARKAZ		VERİLEBİLİR MİKROK KUÇPALAR		DEMİRBAĞ AMBARI	0	0	1	1	ADET	0	0
137	203.3.4.2.2-8	KUÇPALAR	MARKAZ		0.02MM KUÇPALAR		DEMİRBAĞ AMBARI	0	0	2	2	ADET	0	0
138	203.3.4.2.2-7	KUÇPALAR	MARKAZ		0.02MM KUÇPALAR		DEMİRBAĞ AMBARI	0	0	4	4	ADET	0	0



SIRA NO	TANIM KODU / ÖZÜN KODU	ADI	MARKASI	MODELİ	ÇERİ	İN ÇEŞİTLİK	MARKA	ARABİ MİKTAR	YERİNE YERİNE MİKTAR	YERİNE KULLANILAN YERİNE MİKTAR	TOPLAM MİKTAR	ÖLÇÜ BİRİMİ	ARABİ MİKTAR	TOPLAM Tutar
139	203.4.2.2.6	KUYPULAR	MUNGAZ		BAŞLI KLARİP		DEMİNGİS ABBAN	0	0	1	1	ADET	0	0
140	203.4.2.3	MİNEVİLER	MUNGAZ		DİJİTAL MİNEVİLER		DEMİNGİS ABBAN	0	0	1	1	ADET	0	0
141	203.4.2.36.2	DİĞER HABİSAL DÜŞÜM ALETLERİ	MUNGAZ		DİĞER HABİSAL DÜŞÜM ALETLERİ		DEMİNGİS ABBAN	0	0	1	1	ADET	0	0
142	203.4.2.36.3	DİĞER HABİSAL DÜŞÜM ALETLERİ	MUNGAZ		MAL YERİ ZEDER FİDANLARI		DEMİNGİS ABBAN	0	0	3	3	ADET	0	0
143	203.4.2.36.4	DİĞER HABİSAL DÜŞÜM ALETLERİ	MUNGAZ		ELEKTRONİK TIRNAK		DEMİNGİS ABBAN	0	0	1	1	ADET	0	0
144	203.4.2.36.16	DİĞER HABİSAL DÜŞÜM ALETLERİ	MUNGAZ		TIRNAK DOLU (SİMİT ÇIKAR)		DEMİNGİS ABBAN	0	1	0	1	ADET	0	20707.16
145	203.4.2.36.17	DİĞER HABİSAL DÜŞÜM ALETLERİ	MUNGAZ		WELL SCANNER		DEMİNGİS ABBAN	0	2	0	2	ADET	0	0
146	203.4.2.36.18	DİĞER HABİSAL DÜŞÜM ALETLERİ	MUNGAZ		DİĞER ÇATIŞA DÜŞÜM ALETLERİ		DEMİNGİS ABBAN	0	0	1	1	ADET	0	0
147	203.4.3.1.1	GÖZMİTRELER	MUNGAZ		ULUÇ ÖLÇER		DEMİNGİS ABBAN	0	0	2	2	ADET	0	0
148	203.4.3.2.1	ÖLÇÜLER	MUNGAZ				DEMİNGİS ABBAN	0	0	2	2	ADET	0	0
149	203.4.3.3.1	MULTİMETRELER (AVANMETRELER)	MUNGAZ				DEMİNGİS ABBAN	0	0	33	33	ADET	0	0
150	203.4.3.3.2	MULTİMETRELER (AVANMETRELER)	MUNGAZ		DİJİTAL MULTİMETRE		DEMİNGİS ABBAN	0	0	15	15	ADET	0	0
151	203.4.3.3.3	MULTİMETRELER (AVANMETRELER)	MUNGAZ		MULTİMETRE (KOLYAK)		DEMİNGİS ABBAN	0	0	10	10	ADET	0	0
152	203.4.3.3.4	MULTİMETRELER (AVANMETRELER)	MUNGAZ		DİJİTAL MULTİMETRE		DEMİNGİS ABBAN	0	0	0	0	ADET	0	0
153	203.4.3.3.5	MULTİMETRELER (AVANMETRELER)	MUNGAZ		DİJİTAL AVANMETRE		DEMİNGİS ABBAN	0	0	15	15	ADET	0	0
154	203.4.3.3.7	MULTİMETRELER (AVANMETRELER)	MUNGAZ		ANALOG AVANMETRE (SİLİ)		DEMİNGİS ABBAN	0	0	1	1	ADET	0	0
155	203.4.3.3.8	MULTİMETRELER (AVANMETRELER)	MUNGAZ		(ANALOG)		DEMİNGİS ABBAN	0	0	0	0	ADET	0	0
156	203.4.3.16.1	ÖLÇÜ DÜĞÜMLERİ	MUNGAZ		MİKRO İÇERİ DÜĞÜMLERİ		DEMİNGİS ABBAN	0	0	1	1	ADET	0	0
157	203.4.3.30.2	DİĞER DÜĞÜMLER	MUNGAZ		ANALOG DÜĞÜMLER		DEMİNGİS ABBAN	0	0	10	10	ADET	0	0
158	203.4.3.30.3	DİĞER DÜĞÜMLER	MUNGAZ		DİĞER DÜĞÜMLER		DEMİNGİS ABBAN	0	0	2	2	ADET	0	0
159	203.4.3.30.4	DİĞER DÜĞÜMLER	MUNGAZ		ANALOG		DEMİNGİS ABBAN	0	0	30	30	ADET	0	0
160	203.4.3.30.1	MERKEZİ DÜĞÜMLER	MUNGAZ		MERKEZİ DÜĞÜMLER		DEMİNGİS ABBAN	0	1	0	1	ADET	0	0
161	203.4.3.30.16	DİĞER ELEKTRİK ELEKTRONİK HONORİ DÜĞÜMLER	MUNGAZ		LOR METRE		DEMİNGİS ABBAN	0	0	1	1	ADET	0	0
162	203.4.3.30.20	DİĞER ELEKTRİK ELEKTRONİK HONORİ DÜĞÜMLER	ÖZÜN		GENERATOR (MİKRO ÖLÇÜM TEKNOLOJİSİ) MODEL ÖLÇÜM DİĞERİ (DİĞERİ) FONKSİYON (SİMİT) 36 WATT		DEMİNGİS ABBAN	0	0	10	10	ADET	0	0
163	203.4.3.1	ÖLÇÜM ARAÇLARI (TİPİ) ÇIKARILAN VE ALETLER	MUNGAZ		WİREZ KUMANDA KİLİT		DEMİNGİS ABBAN	0	0	40	40	ADET	0	0
164	203.4.3.2.1.1	ÖLÇÜM DÜĞÜMLERİ (GÖZMİTRELER)	MUNGAZ		KODLU WİREZ TEST ALETİ		DEMİNGİS ABBAN	0	1	0	1	ADET	0	0
165	203.4.3.2.2.2	BİLGİSAYER DÜĞÜMLERİ	MUNGAZ		YEREL BİLGİSAYER DÜĞÜMLERİ		DEMİNGİS ABBAN	0	1	0	1	ADET	0	0
166	203.4.3.2.2.1	HT DÜĞÜMLERİ	MUNGAZ		TAKOMETRELER		DEMİNGİS ABBAN	0	0	1	1	ADET	0	0
167	203.4.3.30.1	DİĞER HABİSAL DÜĞÜMLER VE FİZİKSEL HONORİ DÜĞÜMLER	MUNGAZ		TOPLAM ANKETE		DEMİNGİS ABBAN	0	0	1	1	ADET	0	0
168	203.4.3.30.2	DİĞER HABİSAL DÜĞÜMLER VE FİZİKSEL HONORİ DÜĞÜMLER	MUNGAZ		TOPLAM DÜĞÜMLER ÇIKARILAN VE ALETLER		DEMİNGİS ABBAN	0	0	4	4	ADET	0	0
169	203.4.3.30.3	DİĞER HABİSAL DÜĞÜMLER VE FİZİKSEL HONORİ DÜĞÜMLER	MUNGAZ		ÖLÇÜM DÜĞÜMLERİ (SİMİT) 36 WATT		DEMİNGİS ABBAN	0	0	30	30	ADET	0	0
170	203.4.3.30.4	DİĞER HABİSAL DÜĞÜMLER VE FİZİKSEL HONORİ DÜĞÜMLER	MUNGAZ		ANALOG DÜĞÜMLER (SİMİT) 36 WATT		DEMİNGİS ABBAN	0	1	0	1	ADET	0	0
171	203.4.3.30.10	DİĞER HABİSAL DÜĞÜMLER VE FİZİKSEL HONORİ DÜĞÜMLER	MUNGAZ		ÖLÇÜM DÜĞÜMLERİ (SİMİT) 36 WATT		DEMİNGİS ABBAN	0	0	0	0	ADET	0	0
172	203.4.3.30.11	DİĞER HABİSAL DÜĞÜMLER VE FİZİKSEL HONORİ DÜĞÜMLER	MUNGAZ		ÖLÇÜM DÜĞÜMLERİ (SİMİT) 36 WATT		DEMİNGİS ABBAN	0	1	0	1	ADET	0	0
173	203.4.3.4.1	LABORATUVAR FİZİKLERİ	MUNGAZ		ULUÇ ÖLÇER		DEMİNGİS ABBAN	0	0	4	4	ADET	0	0
174	203.4.3.4.2	LABORATUVAR FİZİKLERİ	MUNGAZ		PROTİTİM PUP (ULUÇ ÖLÇER)		DEMİNGİS ABBAN	0	0	1	1	ADET	0	0
175	203.4.3.4.3	LABORATUVAR FİZİKLERİ	MUNGAZ		STOMATİK DÜĞÜMLER (SİMİT) 36 WATT		DEMİNGİS ABBAN	0	0	1	1	ADET	0	0
176	203.4.3.6.1	DİĞER DÜĞÜMLER	MUNGAZ		ULUÇ ÖLÇER		DEMİNGİS ABBAN	0	0	1	1	ADET	0	0
177	203.4.3.7.1	KAPA VE KAPAK DÜĞÜMLERİ	MUNGAZ		TRANSMİTTER		DEMİNGİS ABBAN	0	0	1	1	ADET	0	0
178	203.4.10.1.3	YEREL DÜĞÜMLER	MUNGAZ		ANALOG DÜĞÜMLER		DEMİNGİS ABBAN	0	0	1	1	ADET	0	0
179	203.4.11.2.1	ÖLÇÜM DÜĞÜMLERİ	MUNGAZ		ÖLÇÜM DÜĞÜMLERİ		DEMİNGİS ABBAN	0	0	1	1	ADET	0	0
180	203.4.30.2	DİĞER HABİSAL DÜĞÜMLER VE FİZİKSEL HONORİ DÜĞÜMLER	MUNGAZ		ANALOG		DEMİNGİS ABBAN	0	0	1	1	ADET	0	0
181	203.4.30.10	DİĞER HABİSAL DÜĞÜMLER VE FİZİKSEL HONORİ DÜĞÜMLER	MUNGAZ		ANALOG DÜĞÜMLER (SİMİT) 36 WATT		DEMİNGİS ABBAN	0	0	1	1	ADET	0	11000.00
182	203.4.3.1.2.1	ELEKTRİK ELEKTRONİK HONORİ DÜĞÜMLER	MUNGAZ		ANALOG DÜĞÜMLER (SİMİT) 36 WATT		DEMİNGİS ABBAN	0	0	1	1	ADET	0	0
183	203.4.3.1.2.2	ELEKTRİK ELEKTRONİK HONORİ DÜĞÜMLER	MUNGAZ		ELEKTRİK ELEKTRONİK HONORİ DÜĞÜMLER		DEMİNGİS ABBAN	0	0	1	1	ADET	0	0

SIRA NO	TANIM KODU / ÜRÜN KODU	ADI	MARKEZİ	MODELİ	ÇİMSİ	İN ÇEŞİTLİK	AMBAR MİKTAR	DEĞERİ VERİLEN MİKTAR	DEĞERİ VERİLEN VERİLEN MİKTAR	TOPLAM MİKTAR	ÖLÇÜ BİRİMİ	ASGARİ MİKTAR	TOPLANTISIZ	
184	205.1.2.1.4	MAYRAK VE FLORALAR VE K MEKAN DİREKLERİ	AMTRONİK		MAYRAK DİREKLERİ		DEĞERİ VERİLEN MİKTAR	0	0	2	2	ACET	0	0
185	205.1.2.1.32	MAYRAK VE FLORALAR VE K MEKAN DİREKLERİ	AMTRONİK		YEMER SAĞIYANCIKLI İKİSİNİ DİREKLERİ		DEĞERİ VERİLEN MİKTAR	0	0	2	2	ACET	0	0
186	205.1.2.4.1	ATATÜRK ANİTALARI	AMTRONİK		ATATÜRK ANİTASI		DEĞERİ VERİLEN MİKTAR	2	2	36	36	ACET	0	180
187	205.1.8.16.5.3	ALET DOLAPLARI	AMTRONİK		YERİNDİRİLMİŞ PARTNER TAHMİNLERİ		DEĞERİ VERİLEN MİKTAR	0	0	1	1	ACET	0	0
188	205.2.1.1.1.3	MİDEYİM KASALARI	HP		HP İS		DEĞERİ VERİLEN MİKTAR	1	0	4	10	ACET	0	204.00
189	205.2.1.1.1.4	MİDEYİM KASALARI	AMTRONİK		MİDEYİM KASASI		DEĞERİ VERİLEN MİKTAR	12	10	60	36	ACET	0	1080.00
190	205.2.1.1.1.20	MİDEYİM KASALARI	HP		HP PRO 2800 MT3		DEĞERİ VERİLEN MİKTAR	0	2	3	0	ACET	0	0
191	205.2.1.1.1.28	MİDEYİM KASALARI	DELL		DELL İS		DEĞERİ VERİLEN MİKTAR	0	2	0	2	ACET	0	0
192	205.2.1.1.1.28	MİDEYİM KASALARI	HP		HP PC ANİTİSİ		DEĞERİ VERİLEN MİKTAR	0	1	0	1	ACET	0	0
193	205.2.1.1.1.40	MİDEYİM KASALARI	HP		HP PRO 7		DEĞERİ VERİLEN MİKTAR	0	0	3	3	ACET	0	0
194	205.2.1.1.1.47	MİDEYİM KASALARI	LENOVO		LENOVO İNTEL İTİSİ		DEĞERİ VERİLEN MİKTAR	0	1	0	1	ACET	0	0
195	205.2.1.1.1.50	MİDEYİM KASALARI	HP		HP İTİSİ		DEĞERİ VERİLEN MİKTAR	0	0	1	1	ACET	0	0
196	205.2.1.1.1.50	MİDEYİM KASALARI	DELL		DELL İTİSİ		DEĞERİ VERİLEN MİKTAR	0	0	30	30	ACET	0	0
197	205.2.1.1.1.58	MİDEYİM KASALARI	ACER		VERİTON İNTEL İTİSİ		DEĞERİ VERİLEN MİKTAR	0	0	30	30	ACET	0	0
198	205.2.1.1.1.70	MİDEYİM KASALARI	ACER		VERİTON İNTEL İTİSİ		DEĞERİ VERİLEN MİKTAR	0	0	60	60	ACET	0	0
199	205.2.1.1.1.70	MİDEYİM KASALARI	HP		INTEL İTİSİ		DEĞERİ VERİLEN MİKTAR	0	1	0	1	ACET	0	0
200	205.2.1.1.1.8.4	ENFANLAR	AMTRONİK		ENFAN MONİTOR		DEĞERİ VERİLEN MİKTAR	0	0	2	2	ACET	0	0
201	205.2.1.1.1.8.14	ENFANLAR	ACER		23" İTİSİ		DEĞERİ VERİLEN MİKTAR	0	4	3	7	ACET	0	0
202	205.2.1.1.1.8.16	ENFANLAR	HP		23.8" İTİSİ		DEĞERİ VERİLEN MİKTAR	0	0	1	1	ACET	0	0
203	205.2.1.1.1.8.21	ENFANLAR	AMTRONİK		ENFANLAR		DEĞERİ VERİLEN MİKTAR	81	28	100	180	ACET	0	2070.00
204	205.2.1.1.1.8.22	ENFANLAR	HP		18.5" LED İTİSİ		DEĞERİ VERİLEN MİKTAR	0	3	2	5	ACET	0	0
205	205.2.1.1.1.8.24	ENFANLAR	HP		23.8" HP 2400 İTİSİ		DEĞERİ VERİLEN MİKTAR	0	1	0	1	ACET	0	0
206	205.2.1.1.1.8.40	ENFANLAR	DELL		24"		DEĞERİ VERİLEN MİKTAR	0	1	0	1	ACET	0	0
207	205.2.1.1.1.8.48	ENFANLAR	LENOVO		LENOVO 27" MONİTOR		DEĞERİ VERİLEN MİKTAR	0	1	0	1	ACET	0	0
208	205.2.1.1.1.8.52	ENFANLAR	DELL		DELL İTİSİ		DEĞERİ VERİLEN MİKTAR	0	0	1	1	ACET	0	0
209	205.2.1.1.1.8.53	ENFANLAR	HP		HP İTİSİ		DEĞERİ VERİLEN MİKTAR	0	0	1	1	ACET	0	0
210	205.2.1.1.1.8.53	ENFANLAR	SAMSUNG		NDM		DEĞERİ VERİLEN MİKTAR	0	2	3	5	ACET	0	0
211	205.2.1.1.1.8.70	ENFANLAR	ACER		ACER İNTEL İTİSİ		DEĞERİ VERİLEN MİKTAR	0	0	30	30	ACET	0	0
212	205.2.1.1.1.8.71	ENFANLAR	AMTRONİK		27"		DEĞERİ VERİLEN MİKTAR	0	1	0	1	ACET	0	0
213	205.2.1.1.1.8.75	ENFANLAR	ACER		ACER İNTEL İTİSİ		DEĞERİ VERİLEN MİKTAR	0	0	60	60	ACET	0	0
214	205.2.1.1.1.8.80	ENFANLAR	HP		HP İNTEL İTİSİ		DEĞERİ VERİLEN MİKTAR	0	1	0	1	ACET	0	0
215	205.2.1.1.2.8	ÖZGÜRTÜM BİLİŞİM YUKARI	AMTRONİK				DEĞERİ VERİLEN MİKTAR	0	1	0	7	ACET	0	0
216	205.2.1.1.2.1	ÖZGÜRTÜM BİLİŞİM YUKARI	LENOVO		27"		DEĞERİ VERİLEN MİKTAR	0	2	0	2	ACET	0	0
217	205.2.1.1.2.2	ÖZGÜRTÜM BİLİŞİM YUKARI	ASUS		ASUS İTİSİ		DEĞERİ VERİLEN MİKTAR	0	0	1	1	ACET	0	0
218	205.2.1.1.2.25	ÖZGÜRTÜM BİLİŞİM YUKARI	CAMPER		CAMPER İTİSİ		DEĞERİ VERİLEN MİKTAR	0	0	1	1	ACET	0	0
219	205.2.1.1.2.3	ÖZGÜRTÜM BİLİŞİM YUKARI	ASUS		ASUS İTİSİ		DEĞERİ VERİLEN MİKTAR	0	1	0	1	ACET	0	0
220	205.2.1.1.2.7	ÖZGÜRTÜM BİLİŞİM YUKARI	DELL		27" DELL		DEĞERİ VERİLEN MİKTAR	0	1	0	1	ACET	0	0
221	205.2.1.1.2.8	ÖZGÜRTÜM BİLİŞİM YUKARI	LENOVO		LENOVO İNTEL İTİSİ		DEĞERİ VERİLEN MİKTAR	0	1	0	1	ACET	0	0
222	205.2.1.1.8.7	TÜRKİYE (A.İ.İ.İ.İ.) BİLİŞİM YUKARI	CAMPER		CAMPER İTİSİ		DEĞERİ VERİLEN MİKTAR	0	0	2	2	ACET	0	0

SIRA NO	TANIM KODU / GRUN KODU	ADI	MARKEZİ	MODELİ	ÇİNE	İK ÇEŞİTLİK	AMBAR	AMBAR MİKTARI	TOPLAM VERİLEME MİKTARI	ORTAK KULLANIM VERİLEME MİKTARI	TOPLAM MİKTAR	ÖLÇÜ BİRLİMİ	ARZALAN MİKTAR	TOPLANTI TARİHİ
200	202.2.1.8.12	TOMLEK ALL IN ONE BİLİŞİMİMLER	DELL		OPTİLEK 6700 1400 4GB 1TB 2.0 TONALİK BİLİŞİMİMLER		DEMİRBAŞ AMBAR	0	1	0	1	ADET	0	0
201	202.2.1.8.13	TOMLEK ALL IN ONE BİLİŞİMİMLER	DELL		OPTİLEK 6700 1400 4GB 1TB 2.0 TONALİK BİLİŞİMİMLER		DEMİRBAŞ AMBAR	0	2	0	2	ADET	0	0
202	202.2.1.8.14	TOMLEK ALL IN ONE BİLİŞİMİMLER	DELL		OPTİLEK 6700 1400 4GB 1TB 2.0 TONALİK BİLİŞİMİMLER		DEMİRBAŞ AMBAR	0	1	0	1	ADET	0	0
203	202.2.1.8.17	TOMLEK ALL IN ONE BİLİŞİMİMLER	DELL		OPTİLEK 6700 1400 4GB 1TB 2.0 TONALİK BİLİŞİMİMLER		DEMİRBAŞ AMBAR	0	3	0	3	ADET	0	0
204	202.2.1.8.18	TOMLEK ALL IN ONE BİLİŞİMİMLER	DELL		OPTİLEK 6700 1400 4GB 1TB 2.0 TONALİK BİLİŞİMİMLER		DEMİRBAŞ AMBAR	0	2	0	2	ADET	0	0
205	202.2.1.8.19	TOMLEK ALL IN ONE BİLİŞİMİMLER	DELL		OPTİLEK 6700 1400 4GB 1TB 2.0 TONALİK BİLİŞİMİMLER		DEMİRBAŞ AMBAR	0	3	0	3	ADET	0	0
206	202.2.1.8.21	TOMLEK ALL IN ONE BİLİŞİMİMLER	LENOVO		OPTİLEK 6700 1400 4GB 1TB 2.0 TONALİK BİLİŞİMİMLER		DEMİRBAŞ AMBAR	0	2	0	2	ADET	0	0
207	202.2.1.8.20	TOMLEK ALL IN ONE BİLİŞİMİMLER	ACER		OPTİLEK 6700 1400 4GB 1TB 2.0 TONALİK BİLİŞİMİMLER		DEMİRBAŞ AMBAR	0	1	0	1	ADET	0	0
208	202.2.1.2.1	KULE SUNUCULAR	AM/NG/32		SERVER		DEMİRBAŞ AMBAR	0	0	1	1	ADET	0	0
209	202.2.1.2.4.8	DATA KASALARI VE BUNGAMA AD ÇINCI KASINLARI	AM/NG/32		12 BAYIRI TYP RACK KASIN		DEMİRBAŞ AMBAR	0	0	1	1	ADET	0	0
210	202.2.1.2.4.1	DATA KASALARI VE BUNGAMA AD ÇINCI KASINLARI	AM/NG/32		12 BAYIRI TYP RACK KASIN		DEMİRBAŞ AMBAR	0	0	1	1	ADET	0	0
211	202.2.1.3.1	LAZER YAZICILAR	HP		HP		DEMİRBAŞ AMBAR	0	1	1	2	ADET	0	0
212	202.2.1.3.4	LAZER YAZICILAR	AM/NG/32		LAZER YAZICI		DEMİRBAŞ AMBAR	0	30	0	30	ADET	0	0
213	202.2.1.3.26	LAZER YAZICILAR	AM/NG/32		FOUNDER F2000 LAZER YAZICI		DEMİRBAŞ AMBAR	0	0	1	1	ADET	0	0
214	202.2.1.3.30	LAZER YAZICILAR	BROTHER		BROTHER		DEMİRBAŞ AMBAR	0	1	1	2	ADET	0	0
215	202.2.1.3.36	LAZER YAZICILAR	HP		HP LAZER YAZICI		DEMİRBAŞ AMBAR	0	0	1	1	ADET	0	0
216	202.2.1.3.40	LAZER YAZICILAR	CANON		GENİŞLEME KARTI İÇİNDEKİ Lazer Yazıcı		DEMİRBAŞ AMBAR	0	1	0	1	ADET	0	0
217	202.2.1.3.2	ÇOK FONKSİYONLU YAZICILAR	HP		HP		DEMİRBAŞ AMBAR	0	1	1	2	ADET	0	0
218	202.2.1.3.3	ÇOK FONKSİYONLU YAZICILAR	AM/NG/32		HP 3 CANON Lazer Yazıcı		DEMİRBAŞ AMBAR	0	0	3	3	ADET	0	0
219	202.2.1.12.4	YAZICI VE DİĞER YAZICILAR VE DİĞER YAZICILAR	AM/NG/32		YAZICI VE DİĞER YAZICILAR		DEMİRBAŞ AMBAR	0	0	1	1	ADET	0	0
220	202.2.1.13.4	AMFONK YAZICILAR VE DİĞER YAZICILAR	AM/NG/32		AMFONK		DEMİRBAŞ AMBAR	0	1	0	1	ADET	0	0
221	202.2.1.14.1	ÖÇ BİYOTIYAL YAZICILAR	AM/NG/32		ÖÇ BİYOTIYAL YAZICI		DEMİRBAŞ AMBAR	0	0	1	1	ADET	0	0
222	202.2.2.2.0	MARAGETİ TARAYICILAR	AM/NG/32		MARAGETİ TARAYICILAR		DEMİRBAŞ AMBAR	0	1	1	2	ADET	0	0
223	202.2.2.2	YEDİKLİME ÇAZLARI	AM/NG/32		YEDİKLİME ÇAZI		DEMİRBAŞ AMBAR	0	0	1	1	ADET	0	0
224	202.2.2.4.8	YEDİKLİME ÇAZLARI	AM/NG/32		YEDİKLİME ÇAZI		DEMİRBAŞ AMBAR	0	0	1	1	ADET	0	0
225	202.2.2.8.10	DİĞER BİLİŞİMİMLER VE BİLİŞİMİMLER	AM/NG/32		DİĞER BİLİŞİMİMLER		DEMİRBAŞ AMBAR	1	1	0	2	ADET	0	200.88
226	202.2.2.8.18	DİĞER BİLİŞİMİMLER VE BİLİŞİMİMLER	AM/NG/32		DİĞER BİLİŞİMİMLER		DEMİRBAŞ AMBAR	1	0	10	11	ADET	0	700.2
227	202.2.3.1.1	FOTOKOPİ MAKİNELERİ	AM/NG/32		FOTOKOPİ MAKİNESİ		DEMİRBAŞ AMBAR	2	1	0	3	ADET	0	3000.6
228	202.2.3.3.3	TEKİR MAKİNELER	AM/NG/32		TEKİR MAKİNE		DEMİRBAŞ AMBAR	0	1	0	1	ADET	0	0
229	202.2.4.1.1	SABİT TELEFONLAR	AM/NG/32		SABİT TELEFON		DEMİRBAŞ AMBAR	3	16	0	19	ADET	0	600.44
230	202.2.4.1.2.4	TELEFONLAR	AM/NG/32		TELEFON		DEMİRBAŞ AMBAR	0	0	4	4	ADET	0	0
231	202.2.4.1.4.1	DETELEFONLAR	CASPER		DETELEFON		DEMİRBAŞ AMBAR	0	2	0	2	ADET	0	0
232	202.2.4.1.8.2	İP TELEFONLAR	AM/NG/32		İP TELEFON		DEMİRBAŞ AMBAR	0	8	0	8	ADET	0	0
233	202.2.4.1.8.9	İP TELEFONLAR	AM/NG/32		İP TELEFON		DEMİRBAŞ AMBAR	1	8	0	9	ADET	0	1407.7164
234	202.2.4.1.8.18	İP TELEFONLAR	AM/NG/32		İP TELEFON		DEMİRBAŞ AMBAR	0	1	0	1	ADET	0	0

SIRA NO	FABRİK KODU / ÜRÜN KODU	ADI	MARKASI	MODELİ	ÇİMSİ	EK ÖZELLİK	ABRAN	ABRAN MİKTARI	YİYE VERİLEBİLİR MİKTAR	ORTAK KULLANILAN ÜRÜNLERİN MİKTARI	TOPLAM MİKTAR	OLUŞTURULAN	AGAR MİKTAR	TOPLANTITUTAR
250	2012.4.1.6.18	P TELEFONLAR	MURKUSİ		P TELEFON		DEĞİRMEN	0	0	0	0	ACET	0	0
251	2012.4.3.1.4	MİKROBİLER (SİDİR VE SİYAH ÇİNGELER)	MURKUSİ		MİKROBİLER POINT APULUM APULUM		DEĞİRMEN	0	0	2	2	ACET	0	0
252	2012.4.3.1.7	MİKROBİLER (SİDİR VE SİYAH ÇİNGELER)	MURKUSİ		MİKROBİLER POINT APULUM APULUM		DEĞİRMEN	0	0	1	1	ACET	0	0
253	2012.4.3.2.4	BİREKLER (ANİŞYONLAR)	MURKUSİ		BİREK		DEĞİRMEN	0	0	2	2	ACET	0	0
254	2012.4.3.2.8	BİREKLER (ANİŞYONLAR)	MURKUSİ		BİREK CİNGELER SİYAH ÇİNGELER		DEĞİRMEN	0	0	0	0	ACET	0	0
255	2012.4.1.1.1	PROJEKTÖRLER (PROJEKTEYEN ÇİNGELER)	MURKUSİ				DEĞİRMEN	2	1	14	17	ACET	0	361.48
256	2012.4.1.1.6	PROJEKTÖRLER (PROJEKTEYEN ÇİNGELER)	BEKO		BEKO		DEĞİRMEN	0	0	7	7	ACET	0	0
257	2012.4.1.1.8	PROJEKTÖRLER (PROJEKTEYEN ÇİNGELER)	PARALONIC		PARALONIC		DEĞİRMEN	0	0	1	1	ACET	0	0
258	2012.4.1.1.20	PROJEKTÖRLER (PROJEKTEYEN ÇİNGELER)	ACER		ACER		DEĞİRMEN	0	0	2	2	ACET	0	4214.020
259	2012.4.1.7.1	PROJEKTEYEN PERDELER	MURKUSİ		PROJEKTEYEN PERDELER		DEĞİRMEN	2	1	22	25	ACET	0	40
260	2012.4.2.2.1	TELEFONLAR	MURKUSİ				DEĞİRMEN	2	0	3	5	ACET	0	188
270	2012.4.2.3.2	VEGELAR	MURKUSİ		VEGELAR		DEĞİRMEN	0	0	1	1	ACET	0	0
271	2012.4.2.3.6.6	SİDİR SİLİ VE GÖRÜNTE ÇİNGELER	MURKUSİ		PROJEKTEYEN ÇİNGELER		DEĞİRMEN	0	0	1	1	ACET	0	0
272	2012.4.2.4.1	SİYAH KARTON KONSOLİDASYON	MURKUSİ				DEĞİRMEN	0	0	1	1	ACET	0	0
273	2012.4.3.3.3.1	SİYAH KARTON KONSOLİDASYON	MURKUSİ				DEĞİRMEN	0	0	1	1	ACET	0	0
274	2012.4.3.3.3.1	SİYAH KARTON KONSOLİDASYON	MURKUSİ				DEĞİRMEN	0	0	7	7	ACET	0	0
275	2012.4.3.3.3.1	SİYAH KARTON KONSOLİDASYON	MURKUSİ				DEĞİRMEN	0	0	2	2	ACET	0	0
276	2012.4.3.7.1.2	YERİNE KİMLİKLER	MURKUSİ		YERİNE KİMLİKLER		DEĞİRMEN	0	0	1	1	ACET	0	0
277	2012.4.4.1.1.2	SİYAH KARTON KONSOLİDASYON	MURKUSİ		SİYAH KARTON KONSOLİDASYON		DEĞİRMEN	0	0	20	20	ACET	0	0
278	2012.4.4.1.1.3	SİYAH KARTON KONSOLİDASYON	MURKUSİ		SİYAH KARTON KONSOLİDASYON		DEĞİRMEN	0	0	1	1	ACET	0	0
279	2012.4.4.1.1.3	SİYAH KARTON KONSOLİDASYON	MURKUSİ		SİYAH KARTON KONSOLİDASYON		DEĞİRMEN	0	0	2	2	ACET	0	0
280	2012.4.4.1.1.3.1	SİYAH KARTON KONSOLİDASYON	MURKUSİ		SİYAH KARTON KONSOLİDASYON		DEĞİRMEN	0	0	8	8	ACET	0	0
281	2012.4.4.2.2	FOTODUĞAM MİKROBİLER	CANON				DEĞİRMEN	0	0	3	3	ACET	0	0
282	2012.4.4.4.2	FOTODUĞAM MİKROBİLER	MURKUSİ		FOTODUĞAM MİKROBİLER		DEĞİRMEN	0	0	2	2	ACET	0	0
283	2012.4.3.3.2	SİYAH KARTON KONSOLİDASYON	MURKUSİ		SİYAH KARTON KONSOLİDASYON		DEĞİRMEN	0	0	1	1	ACET	0	0
284	2012.4.3.3.2	SİYAH KARTON KONSOLİDASYON	MURKUSİ		SİYAH KARTON KONSOLİDASYON		DEĞİRMEN	0	0	1	1	ACET	0	0
285	2012.4.3.3.2	SİYAH KARTON KONSOLİDASYON	MURKUSİ		SİYAH KARTON KONSOLİDASYON		DEĞİRMEN	0	0	1	1	ACET	0	0
286	2012.4.3.3.2	SİYAH KARTON KONSOLİDASYON	MURKUSİ		SİYAH KARTON KONSOLİDASYON		DEĞİRMEN	0	0	1	1	ACET	0	0
287	2012.4.3.3.2	SİYAH KARTON KONSOLİDASYON	MURKUSİ		SİYAH KARTON KONSOLİDASYON		DEĞİRMEN	0	0	4	4	ACET	0	0
288	2012.4.1.2.1	MASA VE YER LAMBALAR	MURKUSİ				DEĞİRMEN	1	2	0	3	ACET	0	110.388
289	2012.3.2.2.1	KİMLİKLER	MURKUSİ				DEĞİRMEN	0	0	17	17	ACET	0	0
290	2012.3.2.2.8	KİMLİKLER	VALLENT		KİMLİKLER		DEĞİRMEN	0	0	2	2	ACET	0	0
291	2012.3.2.7.1	MİKROBİLER	MURKUSİ				DEĞİRMEN	0	0	1	1	ACET	0	0
292	2013.1.1.1.3	DOĞRU DOLAPLAR	MURKUSİ		DOĞRU DOLAPLAR		DEĞİRMEN	0	0	8	8	ACET	0	881.30
293	2013.1.1.1.6	DOĞRU DOLAPLAR	MURKUSİ		DOĞRU DOLAPLAR		DEĞİRMEN	0	10	4	14	ACET	0	0
294	2013.1.1.1.24	DOĞRU DOLAPLAR	MURKUSİ		DOĞRU DOLAPLAR		DEĞİRMEN	0	2	4	6	ACET	0	0
295	2013.1.1.1.30	DOĞRU DOLAPLAR	MURKUSİ		DOĞRU DOLAPLAR		DEĞİRMEN	0	0	2	2	ACET	0	0
296	2013.1.1.1.1	DOĞRU DOLAPLAR	MURKUSİ		DOĞRU DOLAPLAR		DEĞİRMEN	0	0	10	10	ACET	0	0
297	2013.1.1.1.1	SALZBURG DOLAPLAR	MURKUSİ		SALZBURG DOLAPLAR		DEĞİRMEN	0	0	48	48	ACET	0	0
298	2013.1.1.1.1	KARTON DOLAPLAR	MURKUSİ				DEĞİRMEN	2	0	26	28	ACET	0	150
299	2013.1.1.1.1	KTİPLER	MURKUSİ				DEĞİRMEN	4	3	27	34	ACET	0	718
300	2013.1.1.1.1	KTİPLER	MURKUSİ		KTİPLER		DEĞİRMEN	0	1	0	1	ACET	0	0
301	2013.1.1.3.26	SİYAH KARTON KONSOLİDASYON	MURKUSİ		SİYAH KARTON KONSOLİDASYON		DEĞİRMEN	0	0	4	4	ACET	0	0
302	2013.1.1.3.27	SİYAH KARTON KONSOLİDASYON	MURKUSİ		SİYAH KARTON KONSOLİDASYON		DEĞİRMEN	0	1	0	1	ACET	0	0
303	2013.1.1.3.31	SİYAH KARTON KONSOLİDASYON	MURKUSİ		SİYAH KARTON KONSOLİDASYON		DEĞİRMEN	0	4	2	6	ACET	0	0
304	2013.1.2.1	SALZBURG DOLAPLAR	MURKUSİ				DEĞİRMEN	0	0	36	36	ACET	0	0
305	2013.1.2.2.1	TOPLANTI MASALARI	MURKUSİ				DEĞİRMEN	1	4	54	59	ACET	0	26
306	2013.1.2.2.2	TOPLANTI MASALARI	MURKUSİ		TOPLANTI MASALARI		DEĞİRMEN	2	0	13	15	ACET	0	80

SIRA NO	TAHİRİN KODU / BİRİM KODU	ADI	MARKEZİ	MODELİ	ÇİRE	BK DÖVLİK	AMBAR	AMBAR MİKTAR	YERTE DEĞERLERİ MİKTAR	ULUSAL KİMLİLİKLERİ MİKTAR	TOPLAM MİKTAR	OLUŞTURULAN	AMBAR MİKTAR	TOPLANTUTAN
307	203.1.2.3.3	TOPLANTI MASALARI	MURKAZI		TOPLANTI MASALI 20 PARÇALI		DEĞERLENDİRİLMİŞ	0	0	1	1	ADET	0	0
308	203.1.2.3.1	ÇALIŞMA MASALARI	MURKAZI		ÇALIŞMA MASALI		DEĞERLENDİRİLMİŞ	4	32	30	36	ADET	0	316.4
309	203.1.2.3.9	ÇALIŞMA MASALARI	MURKAZI		ÇALIŞMA MASALI		DEĞERLENDİRİLMİŞ	0	2	1	3	ADET	0	0
310	203.1.2.3.7	ÇALIŞMA MASALARI	MURKAZI		ÇALIŞMA MASALI		DEĞERLENDİRİLMİŞ	0	0	1	1	ADET	0	0
311	203.1.2.3.8	ÇALIŞMA MASALARI	MURKAZI		ÇALIŞMA MASALI		DEĞERLENDİRİLMİŞ	0	1	2	3	ADET	0	0
312	203.1.2.3.6	ÇALIŞMA MASALARI	MURKAZI		ÇALIŞMA MASALI		DEĞERLENDİRİLMİŞ	0	2	1	3	ADET	0	0
313	203.1.2.3.5	ORTA MASALARI	MURKAZI				DEĞERLENDİRİLMİŞ	0	0	43	43	ADET	0	0
314	203.1.2.3.4	DİŞİN MASALARI	MURKAZI		MASA		DEĞERLENDİRİLMİŞ	0	0	0	0	ADET	0	0
315	203.1.3.1.1	ÇALIŞMA KOLTUKLARI	MURKAZI				DEĞERLENDİRİLMİŞ	2	12	116	130	ADET	0	430.7
316	203.1.3.1.2	ÇALIŞMA KOLTUKLARI	MURKAZI		ÇALIŞMA KOLTUKU		DEĞERLENDİRİLMİŞ	1	4	13	18	ADET	0	500
317	203.1.3.1.9	ÇALIŞMA KOLTUKLARI	MURKAZI		İŞ KOLTUKU		DEĞERLENDİRİLMİŞ	0	0	3	3	ADET	0	0
318	203.1.3.1.10	ÇALIŞMA KOLTUKLARI	MURKAZI		ERKANDANLI		DEĞERLENDİRİLMİŞ	4	20	14	37	ADET	0	200.00
319	203.1.3.1.20	ÇALIŞMA KOLTUKLARI	MURKAZI		ÇOKYÖNLÜ KOLTUK		DEĞERLENDİRİLMİŞ	0	0	1	1	ADET	0	0
320	203.1.3.1.26	ÇALIŞMA KOLTUKLARI	MURKAZI		YERİNE YERİNE KOLTUK		DEĞERLENDİRİLMİŞ	0	0	1	1	ADET	0	0
321	203.1.3.2.1	MİSLER KOLTUKLARI	MURKAZI				DEĞERLENDİRİLMİŞ	10	80	48	147	ADET	0	1200
322	203.1.3.2.2	MİSLER KOLTUKLARI	MURKAZI		MİSLER KOLTUKU		DEĞERLENDİRİLMİŞ	0	2	10	12	ADET	0	0
323	203.1.3.2.8	MİSLER KOLTUKLARI	MURKAZI		KULİ KOLTUK		DEĞERLENDİRİLMİŞ	0	0	1	1	ADET	0	0
324	203.1.4.1.1	KLASİK TP SANDAL YELERİ	MURKAZI				DEĞERLENDİRİLMİŞ	21	7	103	221	ADET	0	230.2
325	203.1.4.1.2	KLASİK TP SANDAL YELERİ	MURKAZI		KLASİK TP SANDAL YELERİ		DEĞERLENDİRİLMİŞ	0	0	26	26	ADET	0	0
326	203.1.4.3.2	DİŞİN SANDAL YELERİ	MURKAZI		SANDAL YE		DEĞERLENDİRİLMİŞ	0	0	1	10	ADET	0	0
327	203.1.4.3.4	DİŞİN SANDAL YELERİ	MURKAZI		SANDAL TP SANDAL YE		DEĞERLENDİRİLMİŞ	0	4	0	4	ADET	0	0
328	203.1.4.3.1	AHŞAP TABURELER	MURKAZI		AHŞAP TABURELER		DEĞERLENDİRİLMİŞ	0	0	91	91	ADET	0	0
329	203.1.4.3.1	PORTATİF TABURELER	MURKAZI		TABURE		DEĞERLENDİRİLMİŞ	0	2	2	4	ADET	0	0
330	203.1.4.2.1	WİDEİN PORTNANTLAR	MURKAZI				DEĞERLENDİRİLMİŞ	2	23	3	28	ADET	0	401.8
331	203.1.4.2.4	WİDEİN PORTNANTLAR	MURKAZI		AMULIK		DEĞERLENDİRİLMİŞ	0	0	1	1	ADET	0	0
332	203.1.7.8	BİMPALAR	MURKAZI		ORTA BİMPA		DEĞERLENDİRİLMİŞ	0	0	16	76	ADET	0	200.4
333	203.1.7.8	BİMPALAR	MURKAZI		BİMPA		DEĞERLENDİRİLMİŞ	2	4	0	16	ADET	0	500
334	203.1.8.1	ETALAJLER VE KEŞONLAR	MURKAZI		ETALAJLER VE KEŞONLAR		DEĞERLENDİRİLMİŞ	0	0	3	12	ADET	0	0
335	203.1.10.1.1	PAPA MASALARI	MURKAZI				DEĞERLENDİRİLMİŞ	0	1	1	2	ADET	0	0
336	203.1.2.2.2	KOLTUK TABURELERİ	MURKAZI		KULİ KOLTUK		DEĞERLENDİRİLMİŞ	0	0	1	1	ADET	0	0
337	203.1.4.4.1	KORİDÖRLER	MURKAZI				DEĞERLENDİRİLMİŞ	2	30	0	32	ADET	0	300
338	203.1.1.4.1	KORİDÖRLER	MURKAZI				DEĞERLENDİRİLMİŞ	0	0	10	10	ADET	0	0
339	203.1.4.4.3	KORİDÖRLER	MURKAZI		KORİDÖRLER		DEĞERLENDİRİLMİŞ	0	0	1	1	ADET	0	0
340	203.1.4.2.1	YARU TAHTALARI	MURKAZI				DEĞERLENDİRİLMİŞ	0	0	0	0	ADET	0	0
341	203.1.4.2.4	YARU TAHTALARI	MURKAZI		BAŞEYE		DEĞERLENDİRİLMİŞ	0	0	3	3	ADET	0	0
342	203.1.4.2.4	YARU TAHTALARI	MURKAZI		BAŞEYE DÖŞME		DEĞERLENDİRİLMİŞ	0	0	3	3	ADET	0	0
343	203.1.4.2.8	YARU TAHTALARI	MURKAZI		YARU TAHTA		DEĞERLENDİRİLMİŞ	0	0	21	21	ADET	0	0
344	203.7.1.1.2	OKUMA MASALARI	MURKAZI		OKUMA MASALI		DEĞERLENDİRİLMİŞ	0	0	20	20	ADET	0	0
345	203.1.1.1.2	BİRALAR	MURKAZI		BİRALAR		DEĞERLENDİRİLMİŞ	0	0	262	262	ADET	0	0
346	203.1.1.1.9	BİRALAR	MURKAZI		ÖZEL		DEĞERLENDİRİLMİŞ	0	0	1	1	ADET	0	0
347	203.1.1.1.10	BİRALAR	MURKAZI		DÖRTÜÇ		DEĞERLENDİRİLMİŞ	0	0	40	40	ADET	0	0
348	203.1.1.1.13	BİRALAR	MURKAZI		YERİNE YERİNE BİRALAR		DEĞERLENDİRİLMİŞ	0	0	20	20	ADET	0	0
349	203.1.1.2.2	MİSLER	MURKAZI		MİSLER		DEĞERLENDİRİLMİŞ	2	2	3	7	ADET	0	200
350	203.1.1.2.3	MİSLER	MURKAZI		ÇOKYÖNLÜ MASA		DEĞERLENDİRİLMİŞ	0	0	1	1	ADET	0	0
351	203.2.18.1.1	OLUŞTURUCULAR	MURKAZI		OLUŞTURUCU		DEĞERLENDİRİLMİŞ	0	0	26	26	ADET	0	0
352	203.4.220.1	ELEKTRİK İZLEME SİSTEMLERİ	MURKAZI		ELEKTRİK İZLEME SİSTEMİ		DEĞERLENDİRİLMİŞ	0	0	1	1	ADET	0	0
353	203.4.220.2	ELEKTRİK İZLEME SİSTEMLERİ	MURKAZI		ELEKTRİK İZLEME SİSTEMİ		DEĞERLENDİRİLMİŞ	0	0	2	2	ADET	0	0
354	203.4.220.3	ELEKTRİK İZLEME SİSTEMLERİ	ÇOKYÖNLÜ	ES020414	ELEKTRİK İZLEME SİSTEMİ		DEĞERLENDİRİLMİŞ	0	0	10	10	ADET	0	0

SIRA NO	TAHMİN KODU / BİRİM KODU	ADI	MARKA	MODEL	ÇİNGİ	EK ÖZELLİK	AMBAR	AMBAR MİKTARI	KOYULMUŞ VERİLER MİKTAR	ORJİN YERLERİN VERİLERİ MİKTAR	TOPLAM MİKTAR	OLUŞTURULAN	AGUŞ MİKTAR	TOPLAN Tutar
302	201.8.2.23.4	ELEKTRİK BİTİMİ SETLERİ	YILDIZ		YILDIZ ELEKTRİK BİTİMİ SETİ		DEMİRBAŞ AMBAR	0	0	1	1	ACET	0	0
303	201.8.2.23.5	ELEKTRİK BİTİMİ SETLERİ	ARDEMİR	AR00043	ARDEMİR ELEKTRİK BİTİMİ SETİ		DEMİRBAŞ AMBAR	0	0	1	1	ACET	0	2023
304	201.8.2.23.6	ELEKTRİK BİTİMİ SETLERİ	ARDEMİR	AR00071	ARDEMİR ELEKTRİK BİTİMİ SETİ		DEMİRBAŞ AMBAR	0	0	1	1	ACET	0	2023
305	201.8.2.23.7	ELEKTRİK BİTİMİ SETLERİ	ARDEMİR	AR00013	ARDEMİR ELEKTRİK BİTİMİ SETİ		DEMİRBAŞ AMBAR	0	0	1	1	ACET	0	2023
306	201.8.2.23.8	ELEKTRİK BİTİMİ SETLERİ	ARDEMİR	AR00098	ARDEMİR ELEKTRİK BİTİMİ SETİ		DEMİRBAŞ AMBAR	0	0	1	1	ACET	0	2023
307	201.8.2.23.9	ÖZGÜNLEŞTİRİLMİŞ KOLLAJLARI	MURKAS		MURKAS KOLLAJLARI		DEMİRBAŞ AMBAR	0	0	10	10	ACET	0	0
308	201.8.2.23.9	ÖZGÜNLEŞTİRİLMİŞ KOLLAJLARI	MURKAS		MURKAS KOLLAJLARI		DEMİRBAŞ AMBAR	0	0	10	10	ACET	0	0
309	201.8.2.1.10.1	ÖZGÜNLEŞTİRİLMİŞ KOLLAJLARI	MURKAS		MURKAS KOLLAJLARI		DEMİRBAŞ AMBAR	0	0	1	1	ACET	0	0
310	201.8.2.1.10.1	ÖZGÜNLEŞTİRİLMİŞ KOLLAJLARI	MURKAS		MURKAS KOLLAJLARI		DEMİRBAŞ AMBAR	0	0	0	0	ACET	0	0
311	201.8.2.1.1	YANGIN SÖNDÜRME CİHAZLARI	MURKAS		MURKAS YANGIN SÖNDÜRME CİHAZLARI		DEMİRBAŞ AMBAR	0	0	1	1	ACET	0	0
312	201.10.2.2.1	KART OKUYUCULARI	MURKAS		MURKAS KART OKUYUCULARI		DEMİRBAŞ AMBAR	0	0	3	3	ACET	0	0
313	201.10.2.4.3	HİSTOGRAM BİTİMİ SETLERİ	MURKAS		MURKAS HİSTOGRAM BİTİMİ SETLERİ		DEMİRBAŞ AMBAR	0	0	1	1	ACET	0	0
314	201.10.2.4.7	HİSTOGRAM BİTİMİ SETLERİ	MURKAS		MURKAS HİSTOGRAM BİTİMİ SETLERİ		DEMİRBAŞ AMBAR	0	0	1	1	ACET	0	0
315	201.10.2.6.1.2	DUTLU KAHT BİTİMİ SETLERİ	MURKAS		MURKAS DUTLU KAHT BİTİMİ SETLERİ		DEMİRBAŞ AMBAR	0	0	1	1	ACET	0	0
316	201.10.2.6.1.3	DUTLU KAHT BİTİMİ SETLERİ	MURKAS		MURKAS DUTLU KAHT BİTİMİ SETLERİ		DEMİRBAŞ AMBAR	0	0	1	1	ACET	0	0
317	201.10.2.6.1.4	DUTLU KAHT BİTİMİ SETLERİ	MURKAS		MURKAS DUTLU KAHT BİTİMİ SETLERİ		DEMİRBAŞ AMBAR	0	0	0	0	ACET	0	0
318	201.10.2.6.2.4	GÖRÜNTÜLEME CİHAZLARI	PHILIPS		PHILIPS GÖRÜNTÜLEME CİHAZLARI		DEMİRBAŞ AMBAR	0	0	1	1	ACET	0	0
319	201.10.2.6.2.7	GÖRÜNTÜLEME CİHAZLARI	PHILIPS		PHILIPS GÖRÜNTÜLEME CİHAZLARI		DEMİRBAŞ AMBAR	0	0	2	2	ACET	0	0
320	201.10.2.6.2.3	GÖRÜNTÜLEME CİHAZLARI	PHILIPS		PHILIPS GÖRÜNTÜLEME CİHAZLARI		DEMİRBAŞ AMBAR	0	0	2	2	ACET	0	0
321	201.10.2.6.3.3	GÖRÜNTÜLEME CİHAZLARI	PHILIPS		PHILIPS GÖRÜNTÜLEME CİHAZLARI		DEMİRBAŞ AMBAR	0	0	24	24	ACET	0	0
322	201.10.2.6.4.2	GÖRÜNTÜLEME CİHAZLARI	DELL	DELL 1500	DELL GÖRÜNTÜLEME CİHAZLARI		DEMİRBAŞ AMBAR	0	1	0	1	ACET	0	0
323	201.10.3.1.1.2	YANGIN SÖNDÜRME CİHAZLARI	MURKAS		MURKAS YANGIN SÖNDÜRME CİHAZLARI		DEMİRBAŞ AMBAR	0	0	1	1	ACET	0	0
324	201.10.3.1.1.3	YANGIN SÖNDÜRME CİHAZLARI	MURKAS		MURKAS YANGIN SÖNDÜRME CİHAZLARI		DEMİRBAŞ AMBAR	1	1	26	27	ACET	0	2023
325	201.10.3.1.1.4	YANGIN SÖNDÜRME CİHAZLARI	MURKAS		MURKAS YANGIN SÖNDÜRME CİHAZLARI		DEMİRBAŞ AMBAR	0	0	0	0	ACET	0	0
326	201.10.3.1.1.4	YANGIN SÖNDÜRME CİHAZLARI	MURKAS		MURKAS YANGIN SÖNDÜRME CİHAZLARI		DEMİRBAŞ AMBAR	0	0	1	1	ACET	0	0
327	201.10.3.1.1.7	YANGIN SÖNDÜRME CİHAZLARI	MURKAS		MURKAS YANGIN SÖNDÜRME CİHAZLARI		DEMİRBAŞ AMBAR	0	0	1	1	ACET	0	0
328	201.10.3.1.1.8	YANGIN SÖNDÜRME CİHAZLARI	MURKAS		MURKAS YANGIN SÖNDÜRME CİHAZLARI		DEMİRBAŞ AMBAR	0	0	1	1	ACET	0	0
329	201.11.2.1.1	PANJURLAR	MURKAS		MURKAS PANJURLAR		DEMİRBAŞ AMBAR	0	1	2	3	ACET	0	0
330	201.11.2.1.3	PANJURLAR	MURKAS		MURKAS PANJURLAR		DEMİRBAŞ AMBAR	0	0	1	1	ACET	0	0
331	201.11.2.1.4	PANJURLAR	MURKAS		MURKAS PANJURLAR		DEMİRBAŞ AMBAR	0	0	13	13	ACET	0	0
332	201.90.3.3	BİNGÖLME VE TAYINMA ARAÇLI TAĞIRLAR	MURKAS		MURKAS BİNGÖLME VE TAYINMA ARAÇLI TAĞIRLAR		DEMİRBAŞ AMBAR	0	0	10	10	ACET	0	0
333	201.90.3.4	BİNGÖLME VE TAYINMA ARAÇLI TAĞIRLAR	MURKAS		MURKAS BİNGÖLME VE TAYINMA ARAÇLI TAĞIRLAR		DEMİRBAŞ AMBAR	0	0	1	1	ACET	0	0
334	201.90.3.5	BİNGÖLME VE TAYINMA ARAÇLI TAĞIRLAR	MURKAS		MURKAS BİNGÖLME VE TAYINMA ARAÇLI TAĞIRLAR		DEMİRBAŞ AMBAR	0	0	3	3	ACET	0	0
335	201.90.3.8	BİNGÖLME VE TAYINMA ARAÇLI TAĞIRLAR	MURKAS		MURKAS BİNGÖLME VE TAYINMA ARAÇLI TAĞIRLAR		DEMİRBAŞ AMBAR	0	0	1	1	ACET	0	0

## 4. İnsan Kaynakları

### Akademik Personel

Unvanlar İtibari ile Akademik Personel Sayısı			
	Kadroların Doluluk Oranına Göre		
	Dolu	Boş	Toplam
Profesör	3		3
Doçent	4		4
Dr. Öğretim Üyesi	7		7
Öğretim Görevlisi	16		16
Araştırma Görevlisi			
<b>Toplam</b>	<b>30</b>		<b>30</b>

### Unvanlar İtibari ile Akademik Personel Birim Dağılımı

Birimi	Profesör	Doçent	Dr.Öğr. Üyesi	Öğr. Gör.	Arş. Gör.	Toplam
Rektörlük						
Uygulamalı Bilimler Fakültesi						
Develi İslami İlimler Fakültesi						
Develi Beşerî Bilimler Fakültesi						
Mühendislik Mimarlık ve Tasarım Fakültesi						
Sağlık Bilimleri Fakültesi						
Lisansüstü Eğitim Enstitüsü						
Teknik Bilimler MYO	3	4	7	16		30
Safiye Çıkrıkçıoğlu MYO						
Mustafa Çıkrıkçıoğlu MYO						
Sosyal Bilimler MYO						
Organize Sanayi Bölgesi MYO						
Bünyan MYO						
Pınarbaşı MYO						
Tomarza Mustafa Akıncıoğlu MYO						
Develi Hüseyin Şahin MYO						
İncesu Sağlık Hizmetleri MYO						
Yeşilhisar MYO						
Yahyalı MYO						
<b>Toplam</b>	<b>3</b>	<b>4</b>	<b>7</b>	<b>16</b>		<b>30</b>

Akademik Personelin Yaş İtibariyle Dağılımı						
	21-25 Yaş	26-30 Yaş	31-35 Yaş	36-40 Yaş	41-50 Yaş	51- Üzeri
<b>Kişi Sayısı</b>	0	1	4	2	14	9
<b>Yüzde %</b>	0	3	13	6	47	31

Akademik Personelin Cinsiyet İtibari ile Dağılımı			
Unvanı	Kadın	Erkek	Toplam
Profesör	-	3	3
Doçent	2	2	4
Dr.Öğr. Üyesi	3	4	7
Öğretim Görevlisi	6	10	16
Araştırma Görevlisi			
<b>Toplam</b>	<b>11</b>	<b>19</b>	<b>30</b>

## İdari Personel

İdari Personel (Kadroların Doluluk Oranına Göre) Dağılımı			
Hizmet Sınıfları	Dolu	Boş	Toplam
Genel İdare Hizmetleri Sınıfı	8		8
Sağlık Hizmetleri ve Yardımcı Sağlık Hizmetleri Sınıfı			
Teknik Hizmetler Sınıfı	3		3
Avukatlık Hizmetleri Sınıfı			
Yardımcı Hizmetler Sınıfı			
<b>Toplam</b>	<b>11</b>		<b>11</b>

İdari Personelin Eğitim Durumuna Göre Dağılımı					
	İlköğretim	Lise	Ön Lisans	Lisans	Yük. Lisans ve Doktora
<b>Kişi Sayısı</b>		2	2	5	2
<b>Yüzde %</b>		18	18	46	18

İdari Personelin Hizmet Süresine Göre Dağılımı						
	1-5 Yıl	6-10 Yıl	11-15 Yıl	16-20 Yıl	21-25 Yıl	26 Yıl ve Üzeri
<b>Kişi Sayısı</b>	4	1		1		5
<b>Yüzde %</b>	33	8,5		8,5		50



İdari Personelin Cinsiyete Göre Dağılımı		
	Kadın	Erkek
Kişi Sayısı	3	8
Yüzde %	25	75

İdari Personelin Yaş İtibariyle Dağılımı						
	20-25 Yaş	26-30 Yaş	31-35 Yaş	36-40 Yaş	41-50 Yaş	51- Üzeri
Kişi Sayısı	1		2		6	2
Yüzde	10		18		54	18

## İşçiler

### Sürekli İşçiler

Sürekli İşçilerin Eğitim Durumuna Göre Dağılımı					
	İlköğretim	Lise	Ön Lisans	Lisans	Yük. Lisans ve Doktora
Kişi Sayısı		4	3	1	
Yüzde %		50	38	12	

Sürekli İşçilerin Hizmet Süresi						
	1-5 Yıl	6-10 Yıl	11-15 Yıl	16-20 Yıl	21-25 Yıl	25 Yıl ve Üzeri
Kişi Sayısı	4		3	1		
Yüzde	50		38	12		

Sürekli İşçilerin Cinsiyete Göre Dağılımı		
	Kadın	Erkek
Kişi Sayısı	1	7
Yüzde %	12,5	87,5

Sürekli İşçilerin Yaş İtibariyle Dağılımı						
	20-25 Yaş	26-30 Yaş	31-35 Yaş	36-40 Yaş	41-50 Yaş	51- Üzeri
Kişi Sayısı		1		2	5	
Yüzde		12		25	64	

## 5. Sunulan Hizmetler

### 5.1. Eğitim Hizmetleri

#### ➤ Eğitim Programları Sayıları

ÖNLİSANS PROGRAM SAYILARI	
Teknik Bilimler MYO	11
<b>Toplam</b>	<b>11</b>

ÖN LİSANS EĞİTİM PROGRAMLARI	
1	Bilgisayar Programcılığı Programı
2	Elektrik Programı
2	Elektronik Teknolojisi Programı
3	Biyomedikal Cihaz Teknolojisi Programı
4	Radyo Televizyon Teknolojisi Programı
5	Kontrol ve Otomasyon Teknolojisi Programı
6	Elektronik Haberleşme Programı
7	İnşaat Teknolojisi Programı
8	Makine Programı
9	Mekatronik Programı
10	İç Mekan Tasarımı Programı

## Akademik Faaliyetler

#### ➤ Kitaplar

Öğretim Elemanı	Yayın İsmi
Öğr.Gör.Dr. Emel DURSUN	Türkiye’de Dönüşen Televizyon Yayıncılığında RTÜK Denetimi

## Diğer Yayınlar

Kapsam Yayın Türü	Ulusal	Uluslararası	Toplam
	SCI, SCI-Expanded, SSCI ve AHCI Dergilerde Makale		4
Diğer Dergilerde Makale		3	3
Bildiri		8	8
Kitapta Bölüm		1	1
<b>Toplam</b>		<b>16</b>	<b>16</b>

## 5.2. İdari Hizmetler

Önlisans Eğitimi ile ilgili Personel ve İdari hizmetlerinin yürütülmesi, Akademik ve İdari Personelin Mali İşler, Satın Alma hizmetlerinin yürütülmesi.

## 5.4- KAYÜ FM Kayseri Üniversitesi Radyosu Faaliyetleri 2024



22.01.2024- Şarkı Günlüğü isimli radyo müzik programı. Sunucu: Merve Özdemir.  
29.01.2024- Şarkı Günlüğü isimli radyo müzik programı. Sunucu: Merve Özdemir.  
05.02.2024- Şarkı Günlüğü isimli radyo müzik programı. Sunucu: Merve Özdemir.  
12.02.2024- Şarkı Günlüğü isimli radyo müzik programı. Sunucu: Merve Özdemir.  
19.02.2024- Şarkı Günlüğü isimli radyo müzik programı. Sunucu: Merve Özdemir.  
26.02.2024- Şarkı Günlüğü isimli radyo müzik programı. Sunucu: Merve Özdemir.  
04.03.2024- Şarkı Günlüğü isimli radyo müzik programı. Sunucu: Merve Özdemir. 11.03.2024- Şarkı Günlüğü isimli radyo müzik programı. Sunucu: Merve Özdemir.

13.03.2024- Ramazan ayı boyunca düzenlenen RAMAZAN SOHBETLERİ isimli program. Program konuğu: Prof.Dr.Lütfullah CEBECİ. Program Konusu: Ramazan Ayına Gिरerken.

14.03.2024- Ramazan ayı boyunca düzenlenen RAMAZAN SOHBETLERİ isimli program. Program konuğu: Dr.Öğr.Üyesi Mustafa TURAL Program Konusu: Psikososyal Açıdan Oruç.

15.03.2024- Ramazan ayı boyunca düzenlenen RAMAZAN SOHBETLERİ isimli program. Program konuğu: Doç.Dr. Ümit Harun AKKAYA. Program Konusu: Orucun Sosyal Yönleri.

18.03.2024- Şarkı Günlüğü isimli radyo müzik programı. Sunucu: Merve Özdemir.

18.03.2024- Ramazan ayı boyunca düzenlenen RAMAZAN SOHBETLERİ isimli program. Program konuğu: Doç.Dr.Ahmet YALÇIN. Program Konusu: İslam Kardeşliği.

19.03.2024- Ramazan ayı boyunca düzenlenen RAMAZAN SOHBETLERİ isimli program. Program konuğu: Dr.Öğr.Üyesi Halide YENEN. Program Konusu: Ailede Öfke Kontrolü.

20.03.2024- KAYÜ TOP 20 isimli pop müzik program. Sunucu İda Kayra Ezber.

20.03.2024- Ramazan ayı boyunca düzenlenen RAMAZAN SOHBETLERİ isimli program. Program konuğu: Prof.Dr.Lütfullah CEBECİ. Program Konusu: Ramazan ve Oruç.

21.03.2024- Ramazan ayı boyunca düzenlenen RAMAZAN SOHBETLERİ isimli program. Program konuğu: Doç.Dr. Yasin İPEK. Program Konusu: Dinlerde Oruç.

22.03.2024- Ramazan ayı boyunca düzenlenen RAMAZAN SOHBETLERİ isimli program. Program konuğu: Prof.Dr.Lütfullah CEBECİ. Program Konusu: Gıybet.

25.03.2024- Şarkı Günlüğü isimli radyo müzik programı. Sunucu: Merve Özdemir.

26.03.2024-Ramazan ayı boyunca düzenlenen RAMAZAN SOHBETLERİ isimli program. Program konuğu: Arş.Gör.Ahmet Nusret ÖZDİL. Kötülük Problemine Dair

27.03.2024- KAYÜ TOP 20 isimli pop müzik program. Sunucu İda Kayra Ezber.

27.03.2024-Ramazan ayı boyunca düzenlenen RAMAZAN SOHBETLERİ isimli program. Program konuğu: Ücr. Öğr.Gör.Sadi ÖZMEN. Program Konusu: Tövbe.

28.03.2024- Ramazan ayı boyunca düzenlenen RAMAZAN SOHBETLERİ isimli program. Program konuğu: Prof.Dr.Mehmet DALKILIÇ. Program Konusu: Kulluk Bilinci.

29.03.2024- Ramazan ayı boyunca düzenlenen RAMAZAN SOHBETLERİ isimli program. Program konuğu: Öğr.Gör.Ercihan ÜLGER. Program Konusu: Ramazan Musikisi.





15-22 Nisan Turizm Haftası kapsamında Kayseri Üniversitesi Rektörümüzün katılımıyla turizm temalı radyo söyleşisi 17 Nisan günü saat 14:00'de gerçekleştirilmiştir. Sunucu: Öğr. Gör. Canan Apak Konuk: Prof. Dr. Kurtuluş Karamustafa.

Üniversite için aday öğrencilerimize tercih sürecine dair okulumuzdaki bölüm ve programlar hakkında değerli bilgilerin yer aldığı Tercih Rehberi programımızın bu yıl üçüncüsü gerçekleştirilmiştir. Program Sunucusu: Öğr. Gör. Canan Apak



#### 24.07.2024 tarihli konuklar:

14:00-14:30 Rektör Prof. Dr. Kurtuluş KARAMUSTAFA

15:00-16:00 Mühendislik, Mimarlık ve Tasarım Fakültesi Dekan ve Dekan Yrd.

16:00-16:30 Tomarza Mustafa Akıncıoğlu MYO Müdürü

16:30-17:00 Teknik Bilimler MYO Müdürü



**25.07.2024 tarihli konuklar:**

11.00-11.30 Organize Sanayi Bölgesi MYO Müdürü

11.30- 12:00 Mustafa Çıkrıkçıođlu MYO Müdürü

13:30- 14:00 Sosyal Bilimler MYO Müdürü

4:00-14:30 Sađlık Bilimleri Fakóltesi Dekanı



**26.07.2024 tarihli konuklar:**

11:00-11:30 Develi Hüseyin Şahin MYO Müdürü

14:00-14:30 Develi Sosyal ve Beşeri Bilimler Fakóltesi Dekanı

14.30-15.00 Develi İslami İlimler Fakóltesi Dekanı



**29.07.2024 tarihli konuklar:**

11:00-11.30 Yahyalı MYO Müdürü

11:30-12.00 Safiye Çıkrıkçıođlu MYO Müdürü

13:30-14:00 Biliřim Teknolojileri MYO Müdürü

14:00-14:30 Uygulamalı Bilimler Fakóltesi Dekanı



**30.07.2024 tarihli konuklar:**

11:00- 11:30 Yeřilhisar MYO Müdürü

13.00 –13.30 Bünyan MYO Müdürü

13:30-14:00 Pınarbaşı MYO Müdürü

14.30-15.00 İncesu Ayře ve Saffet Arslan Sađlık Hizmetleri MYO Müdürü



05.11.2024- 2-8 KASIM LÖSEMİLİ ÇOCUKLAR HAFTASI  
FARKINDALIK PROGRAMI Sunucu: Canan Apak  
Konuklar: Kayseri Sosyal Hizmetler Sorumlusu Türkan  
Sarıkaya ve İyileşmiş Gencimiz Ali İlbaş



27.11.2024- Sanat Söyleşileri Programı: Peyami Gürel İle  
Sanat ve Düşünce Üzerine Program Sunucusu:  
EmineTürkarıslan Konuk: Peyami Gürel

## 6. Yönetim ve İç Kontrol Sistemi

### TEKNİK BİLİMLER MESLEK YÜKSEKOKULU SATINALMA PROSEDÜRÜ

**AMAÇ:** Bu prosedür Kayseri Üniversitesi Teknik Bilimler Meslek Yüksekokulu misyon ve vizyonuna uygun olarak, Teknik Bilimler Meslek Yüksekokulunun ihtiyacı olan tüm demirbaş eşyalar, taşınırlar, makineler, teknik ekipman, yedek parçalar, her türlü sarf malzemeleri, hizmet, donanım, proje, danışmanlık ve yapım işlerinin en uygun fiyat ve ödeme koşullarında, mümkün olan en üst kalitede satın alınmasıdır.

**KAPSAM:** Satın alma prosedürü, Kayseri Üniversitesi Teknik Bilimler Meslek Yüksekokulu'nun ihtiyacı olan tüm demirbaş eşyalar, makineler, teknik ekipman, yedek parçalar, her türlü sarf malzemeleri, hizmet, donanım, proje ve yapım işlerinin satın alınması süreçlerini kapsar. Bilimsel araştırma projelerinin finansmanı, öğretim elemanları temini, telif haklarının alınması gibi akademik işler ile her türlü personel alımları ve benzeri özellikli işler bu prosedürün kapsamı dışındadır

**SORUMLULAR:** Kayseri Üniversitesi Teknik Bilimler Meslek Yüksekokulu'nda bütçe ile ödenek tahsis edilen her harcama biriminin en üst yetkilisi, harcama/ihale yetkilisi olup, harcama /ihale yetkilisi belirleyeceği gerçekleşme görevlisi ile birlikte bu ödeneklerin kullanılmasında ve satın alma işlemleri sırasında yapılan işlemlerden sorumludur.

**TANIMLAR:** Harcama Birimi: Bütçesinde ödenek tahsis edilen ve harcama yetkisi bulunan birim. Harcama Yetkilisi: Bütçeyle ödenek tahsis edilen her bir harcama biriminin en üst yöneticisi harcama yetkilisidir. Gerçekleştirme Görevlisi: Harcama talimatı üzerine; işin yaptırılması, mal veya hizmetin alınması, teslim almaya ilişkin işlemlerin yapılması, belgelendirilmesi ve ödeme için gerekli belgelerin hazırlanması görevlerini yürüten, harcama yetkilisi tarafından belirlenen kişidir. Kamu İhale Kanunu: Kamu kaynağı kullanan kamu kurum ve kuruluşlarının yapacakları ihalelerde uygulanacak esas ve usulleri belirleyen, idarelerin kullanımında bulunan her türlü kaynaktan karşılanan mal veya hizmet alımları ile yapım işlerinin ihalelerinde uygulanan kanun. Mal: Satın alınan her türlü ihtiyaç maddeleri ile taşınır ve taşınmaz mal ve haklar. **Hizmet:** Bakım ve onarım, taşıma, haberleşme, sigorta, araştırma ve geliştirme, muhasebe, piyasa araştırması ve anket, danışmanlık, tanıtım, basım ve yayım, temizlik, yemek hazırlama ve dağıtım, toplantı, organizasyon, sergileme, koruma ve güvenlik, meslekî eğitim, fotoğraf, film, fikrî ve güzel sanat, bilgisayar sistemlerine yönelik hizmetler ile yazılım hizmetlerini, taşınır ve taşınmaz mal ve hakların kiralanmasını ve benzeri diğer hizmetler. Yapım: Bina, karayolu, demiryolu, otoyol, havalimanı, rıhtım, liman, tersane, köprü, tünel, metro, viyadük, spor tesisi, alt yapı, boru iletim hattı, haberleşme ve enerji nakil hattı, baraj, enerji santrali, rafineri tesisi, sulama tesisi, toprak ıslahı, taşkın koruma ve dekapaj gibi her türlü inşaat işleri ve bu işlerle ilgili tesisat, imalat, ihzarat, nakliye, tamamlama, büyük onarım, restorasyon, çevre düzenlemesi, sondaj, yıkma, güçlendirme ve montaj işleri ile benzeri yapım işleri. **Tedarikçi:** Mal alımı ihalesine teklif veren gerçek veya tüzel kişileri veya bunların oluşturdukları ortak girişimler. **Hizmet Sunucusu:** Hizmet alımı ihalesine teklif veren gerçek veya tüzel kişileri veya bunların oluşturdukları ortak girişimler. **Danışman:** Danışmanlık yapan, bilgi ve deneyimini idarenin yararı için kullanan, danışmanlığını yaptığı işin yüklenicileri ile hiçbir organik bağ içinde bulunmayan, idareden danışmanlık hizmeti karşılığı dışında hiçbir kazanç sağlamayan ve danışmanlık hizmetlerini veren hizmet sunucuları. **Yapım Müteahhidi:** Yapım işi ihalesine teklif veren gerçek veya tüzel kişileri veya bunların oluşturdukları ortak girişimler. **Aday:** Ön yeterlik için başvuran gerçek veya tüzel kişileri veya bunların oluşturdukları ortak girişimler. **İstekli:** Mal veya hizmet alımları ile yapım işlerinin ihalesine teklif veren tedarikçi, hizmet sunucusu veya yapım müteahhidi. **Yüklenici:** Üzerine ihale yapılan ve sözleşme imzalanan isteklidir. İdare: İhaleyi yapan bu 4734 sayılı Kamu İhale Kanunu kapsamındaki kurum ve kuruluşlar. İhale Yetkilisi:



İdarenin, ihale ve harcama yapma yetki ve sorumluluğuna sahip kişi veya kurulları ile usulüne uygun olarak yetki devri yapılmış görevlilerini ifade eder. İhale: Kamu ihale kanununda yazılı usul ve şartlarla mal veya hizmet alımları ile yapım işlerinin istekliler arasından seçilecek birisi üzerine bırakıldığını gösteren ve ihale yetkilisinin onayını müteakip sözleşmenin imzalanması ile tamamlanan işlemlerdir. **Doğrudan Temin:** Kamu ihale kanununda belirtilen hallerde ihtiyaçların, idare tarafından davet edilen isteklilerle teknik şartların ve fiyatın görüşülerek doğrudan temin edilebildiği usuldür. Teknik Şartname: İhtiyacı karşılayan mal veya hizmetin verimlilik ve fonksiyonelliğini sağlayacak şekilde taktik, teknik ve her türlü diğer özelliklerini tereddüde yer bırakmayacak, açık ve anlaşılır şekilde kesin hükümler ile tarif eden, numune alma, denetim ve muayene yöntemlerini, ret ve kabul kriterlerini ve varsa ürüne ait kalite güvencesi ile ilgili hususları, kullanım şartlarını, işletme ve bakım özelliklerini, ambalajlama, etiketleme, taşıma ve depolama gereksinimlerini, garanti ile ilgili hususları içeren, tedarikte serbest rekabeti engellemeyecek ve bütün istekliler için fırsat eşitliği sağlayacak biçimde hazırlanan, tedarik işlemlerine esas ve temel teşkil eden bir teknik dokümandır.

**UYGULAMA:** Kayseri Üniversitesi Teknik Bilimler Meslek Yüksekokulu bünyesinde sürdürülen eğitim öğretim faaliyetlerinde gereksinim duyulan tüm demirbaş eşyalar, taşınırlar, makineler, teknik ekipman, yedek parçalar, her türlü sarf malzemeleri, hizmet, donanım, proje ve yapım işleri ihtiyaçları, idari ve diğer birimler tarafından tespit edilir. İhtiyaç tespiti yapan birimler tarafından gereksinim duydukları, satın alınarak temin edilecek mal ve hizmetlerin temini için ihtiyaç talep yazısı hazırlanır. İhtiyaç halinde mal/malzeme veya ihtiyaca ilişkin teknik şartname hazırlanır. • Tüm mal ve hizmet satın alımları, 4734 Sayılı Kanunda yer alan ihale usulleri ve aynı kanunun 22. maddesi uyarınca, doğrudan temin yöntemiyle gerçekleştirilir. İhtiyaç duyulması halinde 4734 Sayılı Kamu İhale Kanununa göre belirlenecek ve uygulanacak ihale usulleri ise aşağıdaki gibidir: - Açık ihale - Belli istekliler arasında ihale - Pazarlık ihalesi Satın alma isteklerinin karşılanmasında öncelikli olarak satın alma isteğinin özelliği, gerekliliği, bütçe ödenek durumu, aciliyeti ve gerekçesi değerlendirilerek; doğrudan temin yöntemi ile karşılanır. İhtiyacın temini ve satın alma yöntemlerine; belirlenen yaklaşık maliyet tutarına, bütçe ödenek durumuna, isteğin özelliğine, önceliğine, gerekliliğine ve temin süresine göre gerçekleştirme görevlisinin önerisi ile harcama/ihale yetkilisi tarafından karar verilir. • Satın alma yolu ile temin işleminde; - Teknik Bilimler Meslek Yüksekokulumuz satın alma birimince yürütülür. Doğrudan temin yöntemi kullanılacaksa; onay belgesinde görevlendirilen kişiler tarafından satın alma işlemleri “Doğrudan Temin (4734/22-D) İş Akışı”na göre yapılır. Alınan teklifler değerlendirilir, pazarlık yapılarak son teklif alınabilir veya yapılan görüşme sonucunda yaklaşık maliyet teklifleri, son teklif olarak kabul edilebilir. Son tekliflere göre piyasa fiyat araştırma tutanağı düzenlenir. Satın alma işlemi için onayda görevlendirilen kişiler tarafından imzalanır. Satın alma Karar Süreci İş Akış Formundan faydalanılır. - Satın alma yolu ile temin edilen sarf, hizmet, taşınır, demirbaş ve makine-teçhizatlar “Taşınır İşlemleri İş Akış Şeması”na göre teslim alınır. **DÖKÜMANLAR:** 4734 Sayılı Kamu İhale Kanunu ve ilgili mevzuatları, 4735 Sayılı Kamu İhale Sözleşmeleri Kanunu, 5018 Sayılı Kamu Mali Yönetimi ve Kontrol Kanunu, 2886 Sayılı Devlet İhale Kanunu, Merkezi Harcama Belgeleri Yönetmeliği, Doğrudan Temin (4734/22-D) İş Akışı, Taşınır İşlemleri İş Akışı, Taşınır İstek Fişi.

#### **D. Diğer Hususlar**

- Yüksekokulumuzda öğretimin aksamadan verimli bir biçimde gerçekleşmesini sağlamak amacıyla, eğitim-öğretim ile ilgili araç-gereç ve malzemelerinin temin edilmesi.
- Öğrencilerimizin sağlıklı ve huzurlu bir ortamda eğitimlerini tamamlamalarının sağlanması,
- Öğrencilerimizin talepleri doğrultusunda sosyal faaliyetlerin yapılması.
- Dar gelirli öğrencilerimize burs imkanlarının sağlanmasıdır.

-Engelsiz kampüs çalışmaları kapsamında eksiklikler giderilerek engelli öğrenci ve personelin konforlarının artırılması hedeflenmiştir.

## **II- AMAÇ ve HEDEFLER**

Bu bölümde, birimin stratejik amaç ve hedeflerine, faaliyet yılı önceliklerine ve izlenen temel ilke ve politikalarına yer verilir.

### **A. Temel Politikalar ve Öncelikler**

#### **ÖĞRETİM KALİTESİNİ ARTIRMAK VE SÜREKLİ İYİLEŞTİRME SAĞLAMAK**

- Derslerin ve ders içeriklerinin uluslararası nitelikte güncellenmesi,
- Programlara ait laboratuvar ve uygulama ortamlarının güncellenmesi,
- Öğretim elemanlarının akademik kariyerlerini geliştirmeyi teşvik etmek,
- Öğretim elemanlarının ulusal ve uluslararası iş birliklerine yönlendirmek,
- Öğretim elemanlarının ulusal ve uluslararası toplantılara katılımını teşvik etmek,
- Öğretim elemanlarını projelere yönlendirmek,
- Öğretim elemanı başına düşen öğrenci sayısını azaltmak,
- Öğretim elemanlarının performans puanlarının artırılmasına yönlendirmek,
- Öğretim elemanlarının ilgili Enstitülerdeki programlarda görev alması ve öğrenci yetiştirmesi,
- Öğretim elemanlarının ders yükünün dengelenmesi ve öğretim elemanı başına düşen öğrenci sayılarının azaltılması amacıyla eleman alımı,
- Öğretim elemanlarının ders dışı iş yükünün dengelenmesi ve öğretim elemanı başına düşen iş yükünün eşitlenmesi,
- Çoklu disiplin ve disiplinler arası araştırma faaliyetlerinin desteklenmesi,
- Öğretim elemanlarının yaptığı bilimsel yayın sayısını artırmak,
- Öğretim elemanlarının akademik araştırmalarını ve projelerini desteklemek amacıyla birimler arası iletişim kurmak,
- Başarılı öğrencilerin ödüllendirilmesi,
- Öğrencilerin endüstriye dayalı eğitimlerini tamamlayabilmeleri için ilgili sektörlerle bağlantı kurulması,
- Uluslararası değişim programlarından faydalanan öğrencilerin sayısının artırılması,
- Potansiyel, mevcut ve mezun öğrencilerin yüksekokul ile ilgili geribildirimlerinin alınması, değerlendirilmesi ve kurumsal iyileştirmelerin yapılması,
- Öğrencilerin sosyal faaliyetler düzenlemesinin teşviki ve sosyal faaliyetlerde aktif olarak yer alması Öğrencilere yönelik seminer, eğitim, teknik gezilerin düzenlenmesi,
- Öğrencilere yönelik eğitim, seminer ve kariyer toplantılarının ve teknik gezilerin düzenlenmesi,
- Öğrencilerin belirlenecek amaçlarda mutluluklarının ölçülmesi,
- Kurumsal iş birliklerinin oluşturulması,
- Anlaşmalar yapmak için altyapıların oluşturulması,
- Katılımcı ve şeffaf bir yönetim anlayışının sağlanması,
- Paydaşların memnuniyetinin artırılması,

## **KURUMSAL KAPASİTEYİ VE KÜLTÜRÜ GELİŞTİRMEK**

- Mevcut sınıfların, laboratuvarların ve diğer eğitim ortamlarının iyileştirilmesi,
- Eğitim ve öğretim faaliyetlerinin fiziksel ve teknolojik alt yapısının daha güçlü hale getirilmesi,
- Sosyal konularda öğretim elemanları ve öğrencilerle yarışma, sohbet, eğlence gibi faaliyetler düzenlemek,
- Yüksekokulda ihtiyaç duyulan ek salonların, binalarının planlanması,
- Yüksekokulumuzda yeni açılan kantinin hizmet kalitesinin artırılması,
- Yüksekokulumuzda bulunan kantinin fiziksel ortamının iyileştirilmesi,
- Sportif faaliyetlerde bulunabilecekleri alanlar oluşturmak,
- Sportif etkinlikleri teşvik etmek,
- Sosyal ve kültürel alanlar oluşturmak,
- Sosyal ve kültürel etkinlikleri teşvik etmek,
- Yüksekokul bünyesinde kütüphane kurmak,
- Yüksekokul bünyesinde kurulacak kütüphane için kitap sağlayıcı girişimlerde bulunmak,
- Kurumsal sosyal faaliyetlerin sayısını artırılması,
- Kurumsal sosyal faaliyetlere öğretim elemanlarının katılımını teşvik etmek,
- Katılımcı ve şeffaf bir yönetim anlayışının benimsenmesi için yapılacak faaliyetler,
- Öğrenci tercihiinde bölgede ilk sırada yer alan bir Teknik Bilimler Meslek Yüksekokulu olmak,
- İşkur ve sektör temsilcileri ile somut bağlantılar kurmak,
- Öğrencilerin kariyer hedeflerini belirleyecek etkinlikler planlamak,
- Öğrencilerin kariyer hedeflerini belirleyecekleri “yumuşak yetenekler (soft skills)” dersleri açmak,
- Mezun öğrenci veri tabanı oluşturmak,
- Mezun öğrencilerin geri bildirimlerini değerlendirip gerekli düzenlemeleri yapmak,
- Yüksekokulumuzun ilgili teknik okullarda tanıtımını yapmak üzere etkinlikler, tanıtım toplantıları, geziler, seminerler vb. faaliyetler düzenlemek,
- Teknik Bilimler Meslek Yüksek Okulu sosyal alt yapısının geliştirilmesi hedefiyle, kantin, kütüphane, laboratuvar gibi sosyal ortamların kalitesinin yükseltilmesi,
- Öğretim elemanlarının seminer, sunum, ders verme, konferans gibi okul tanıtımını sağlayacak faaliyetlere teşvik edilmesi,
- Tanıtım faaliyetlerinde kullanmak üzere kalem, kupa, tişört, plaket gibi hediyeler bastırmak
- Web sayfasının yeniden tasarlanması, güncellenmesi,
- KAYÜ FM 100.80’in okul tanıtımına katkıda bulunacak hedeflerinin belirlenmesi,
- Okul tanıtım cd, resim, film, kısa röportaj gibi araçların yeniden profesyonel tasarımcılara, modern formda yaptırılması,

## **TOPLUMSAL HİZMET FAALİYETLERİNİN ETKİNLİĞİNİ ARTIRMAK**

- Her türlü sosyal sorumluluk ve toplumsal konuda yapılan faaliyetlerinin sayısının artırılması,
- Sanatsal faaliyetlerin sayısının artırılması
- Toplumsal hizmet konularında derslerin açılması
- Toplumsal hizmet konularında paydaşları içeren etkinliklerin düzenlenmesi
- Kulüp açmak ve mevcut kulüp sayısını artırmak
- Öğrencilerin girişimcilik ve inisiyatif kullanma kapasitelerinin artırılmasına yönelik faaliyetler
- Gönüllü paydaşların katılımı ile sosyal, sanatsal, sportif etkinlikler düzenlemek
- Fiziki şartların iyileştirilmesi
- Paydaşları içeren etkinliklerin teşvik edilmesi
- Toplumsal hizmet amaçlı hedeflerin belirlenmesi ve uygulanması
- Sosyal sorumluluk projelerini desteklemek amacıyla iletişim araçlarımızın kullanılması
- Çalışanların ihtiyaçlarının belirlenmesi amacıyla toplantılar düzenleme ve gönüllü öğretim üyeleri ile bilgilendirme toplantıları düzenleme
- Öğrenci ve çevresinin ihtiyaçlarının belirlenmesi amacıyla toplantılar düzenleme
- Çevrenin ihtiyaçlarının belirlenmesi amacıyla toplantılar düzenleme
- Topluma karşı sorumlulukların belirlenmesi amacıyla toplantılar düzenleme
- Sosyo-kültürel çevre ihtiyaçlarının belirlenmesi amacıyla toplantılar düzenleme
- Toplumsal hizmet amaçlı hedeflerinin planlanması ve yönetilmesi

## B. Diğer Hususlar

### KALİTE KOMİSYONU

#### Başkan



**Prof. Dr. Ercan  
KARAKÖSE**  
Başkan

#### Komisyon Üyeleri



Öğr. Gör. Oytun SARAÇOĞLU  
Üye



Dr. Öğr. Üyesi Sami AKMERMER  
Üye



Dr. Öğr. Üyesi Ramazan  
ALDEMİR  
Üye



Dr. Öğr. Üyesi Güllü AKKAŞ  
Üye



Dr. Öğr. Üyesi Harun EROL  
Üye



Dr. Öğr. Üyesi Ali Ulvi UZER  
Üye



Öğr. Gör. Dr. Muhammed İŞCI  
Üye



Öğr. Gör. Dr. İbrahim ŞAFAK  
Üye



Öğr. Gör. Abdullah Tuncay  
ÖZŞAHİN  
Üye



Öğr. Gör. Dr. Emel DURSUN  
Üye



Öğr. Gör. Canan APAK  
Üye



Öğr. Gör. Merve Bilgen İŞİK  
Üye



Öğr. Gör. Fatma Nur KILIÇKAYA  
Üye



Öğr. Gör. Şeyda SUNCA ULUSOY  
Üye



Vedat SOLMAZ  
Üye



Emel BUDAK  
Üye



Öğrenci Sedra MOLBARAK  
Öğrenci



Yiğit Ali KARACA  
Öğrenci

**Elektrik ve Enerji Bölümü - Elektrik Programı (2. Öğretim)**



**Öğr. Gör. Abdulkadir DAĞLI**  
Elektrik ve Enerji Bölümü  
- Elektrik Programı (2. Öğretim)

**Komisyon Üyeleri**



**Öğr. Gör. Şeyda SUNCA ULUSOY**  
Elektrik ve Enerji Bölümü - Elektrik Programı (1. Öğretim)



**Öğr. Gör. Mustafa İLHAN**  
Bilgisayar Teknolojileri Bölümü - Bilgisayar Programcılığı Programı (1. ve 2. Öğretim)(2.Sınıf)



**Öğr. Gör. Fatma Nur KILIÇKAYA**  
Bilgisayar Teknolojileri Bölümü - Bilgisayar Programcılığı Programı (1. ve 2. Öğretim)(1.Sınıf)



**Öğr. Gör. Abdullah Tuncay ÖZŞAHİN**  
Elektronik ve Otomasyon Bölümü - Elektronik Haberleşme Teknolojisi Programı



**Öğr. Gör. Recep ŞAHİN**  
Elektronik ve Otomasyon Bölümü - Kontrol ve Otomasyon - Elektrik Teknolojisi Programı



**Doç. Dr. Ayşe BERKDEMİR**  
Makine ve Metal Teknolojileri Bölümü - Makine Programı (1-2. Öğretim) (1. Sınıf)



**Dr. Öğr. Üyesi Güllü AKKAŞ**  
Makine ve Metal Teknolojileri Bölümü - Makine Programı (1-2. Öğretim)(2. Sınıf)



**Öğr. Gör. Osman YALÇIN**  
Elektronik ve Otomasyon Bölümü - Radyo Televizyon Teknolojisi Programı



**Öğr. Gör. Dr. Muhammed İŞÇİ**  
Makine ve Metal Teknolojileri Bölümü - Mekatronik Programı (1. ve 2. Öğretim)(2. Sınıf)



**Öğr. Gör. Dr. İbrahim ŞAFAK**  
Makine ve Metal Teknolojileri Bölümü - Mekatronik Programı (1. ve 2. Öğretim)(1. Sınıf)-Otomotiv Teknolojisi Programı



**Dr. Öğr. Üyesi Ramazan ALDEMİR**  
Elektronik ve Otomasyon Bölümü -Biyomedikal Cihaz Teknolojisi Tasarımı Programı



**Öğr. Gör. Akin ERDOĞAN**  
İnşaat Bölümü - İnşaat Teknolojisi (2. Öğretim)



**Dr. Öğr. Üyesi Ali Ulvi UZER**  
İnşaat Bölümü - İnşaat Teknolojisi (1. Öğretim)



**Öğr. Gör. Merve Bilgen IŞIK**  
Tasarım Bölümü - İç Mekan Tasarımı Programı (1. Öğretim)



**Doç. Dr. Tuğba ANDAÇ GÜZEL**  
Malzeme ve Malzeme İşleme Teknolojileri Bölümü - Mobilya ve Dekorasyon Programı - Tasarım Bölümü - İç Mekan Tasarımı Programı (2. Öğretim)

## İNTİBAK KOMİSYONU

### Makine ve Metal Teknolojileri Bölümü - Makine ve Mekatronik Programı (Başkan)



**Dr. Öğr. Üyesi Sami  
AKMERMER**

Makine ve Metal  
Teknolojileri Bölümü -  
Makine ve Mekatronik  
Programı (Başkan)

### Komisyon Üyeleri



Öğr. Gör. Mustafa İLHAN  
Bilgisayar Teknolojileri Bölümü -  
Bilgisayar Programcılığı Programı  
(Başkan)



Dr. Öğr. Üyesi GÜLLÜ AKKAŞ  
Makine ve Metal Teknolojileri  
Bölümü - Makine ve Mekatronik  
Programı (Üye)



Öğr. Gör. Dr. Muhammed İŞÇİ  
Makine ve Metal Teknolojileri  
Bölümü - Makine ve Mekatronik  
Programı (Üye)



Öğr. Gör. Fatma Nur KILIÇKAYA  
Bilgisayar Teknolojileri Bölümü -  
Bilgisayar Programcılığı Programı  
(Üye)



Öğr. Gör. Abdulkadir DAĞLI  
Elektrik ve Enerji Bölümü - Elektrik  
Programı (Başkan)



Doç. Dr. Tuğba ANDAÇ GÜZEL  
Malzeme ve Malzeme İşleme  
Teknolojileri Bölümü - İç Mekan  
Tasarım Programı



Öğr. Gör. Seyit Murat YESBEK  
Elektrik ve Enerji Bölümü - Elektrik  
Programı (Üye)



Öğr. Gör. Dr. Ergün YEŞİLYURT  
İnşaat Bölümü - İnşaat  
Teknolojisi Programı (Başkan)



Öğr. Gör. Osman YALÇIN  
Elektronik ve Otomasyon Bölümü  
- Radyo Televizyon Teknolojisi  
Programı (Başkan) - Elektronik  
Teknolojisi Programı (Üye) -  
Kontrol ve Otomasyon Teknolojisi  
Programı (Üye)



Öğr. Gör. Recep ŞAHİN  
Elektronik ve Otomasyon Bölümü  
- Kontrol ve Otomasyon-  
Elektronik Teknolojisi Programı  
(Başkan) - Elektronik Haberleşme  
Teknolojisi Programı (Üye) -  
Biyomedikal Cihaz Teknolojisi  
Tasarımı (Üye)



Öğr. Gör. Şeyda SUNCA ULUSOY  
Elektrik ve Enerji Bölümü - Elektrik  
Programı (Üye)



Öğr. Gör. Akin ERDOĞAN  
İnşaat Bölümü - İnşaat  
Teknolojisi Programı (Üye)



Dr. Öğr. Üyesi Ramazan  
ALDEMİR  
Elektronik ve Otomasyon Bölümü  
- Biyomedikal Cihaz Teknolojisi  
Tasarımı Programı



Öğr. Gör. Abdullah Tuncay  
ÖZSAHİN  
Elektronik ve Otomasyon Bölümü  
- Elektronik Teknolojisi Programı  
(Üye) - Elektronik Haberleşme  
Teknolojisi Programı (Başkan) -  
Kontrol ve Otomasyon Teknolojisi  
Programı (Üye)



Öğr. Gör. Dr. Emel DURSUN  
Elektronik ve Otomasyon Bölümü  
- Radyo Televizyon Teknolojisi  
Programı (Üye)



Öğr. Gör. Canan APAK  
Elektronik ve Otomasyon Bölümü  
- Radyo Televizyon Teknolojisi  
Programı (Üye)



Dr. Öğr. Üyesi Ali Ulvi UZER  
İnşaat Bölümü - İnşaat  
Teknolojisi Programı (Üye)



Doç. Dr. Ali GEZER  
Elektronik ve Otomasyon Bölümü  
- Elektronik Haberleşme  
Teknolojisi Programı (Üye)



Öğr. Gör. Merve Bilgen İŞİK  
Tasarım Bölümü - İç Mekan  
Tasarımı Programı (Üye)

## ERASMUS TEMSİLCİLERİ

### Birim Koordinatörü



**Prof. Dr. Cebirli Çiflikli**  
Birim Koordinatörü

### Komisyon Üyeleri



**Doç. Dr. Tuğba ANDAÇ GÜZEL**  
Tasarım Bölümü



**Öğr. Gör. Dr. Muhammed İŞCI**  
Makine ve Metal Teknolojileri Bölümü



**Dr. Öğr. Üyesi Ramazan ALDEMİR**  
Elektronik ve Otomasyon Bölümü



**Öğr. Gör. Fatma Nur KILIÇKAYA**  
Bilgisayar Teknolojileri Bölümü



**Öğr. Gör. Abdülkadir DAĞLI**  
Elektrik ve Enerji Bölümü



**Öğr. Gör. Akan ERDOĞAN**  
İnşaat Bölümü

## MEVLANA - FARABI TEMSİLCİLERİ

### Birim Koordinatörü



**Prof. Dr. Osman ÖZSOY**  
Birim Koordinatörü

### Komisyon Üyeleri



**Doç. Dr. Tuğba ANDAÇ GÜZEL**  
Tasarım Bölümü



**Dr. Öğr. Üyesi Ramazan ALDEMİR**  
Elektronik ve Otomasyon Bölümü



**Dr. Öğr. Üyesi Sami AKMERMER**  
Makine ve Metal Teknolojileri Bölümü



**Öğr. Gör. Recep ŞAHİN**  
Kontrol ve Otomasyon Programı



**Öğr. Gör. Mustafa İLHAN**  
Bilgisayar Teknolojileri Bölümü



**Öğr. Gör. Abdülkadir DAĞLI**  
Elektrik ve Enerji Bölümü



**Öğr. Gör. Akan ERDOĞAN**  
İnşaat Bölümü

## BURS KOMİSYONU

### Başkan



**Prof. Dr. Şaban ÖZER**  
Başkan

### Komisyon Üyeleri



**Öğr. Gör. Mustafa İLHAN**  
Üye



**Dr. Öğr. Üyesi Güllü AKKAŞ**  
Üye



**Öğr. Gör. Abdülkadir DAĞLI**  
Üye



**Dr. Öğr. Üyesi Ali Ulvi UZER**  
Üye



**Öğr. Gör. Osman YALÇIN**  
Üye



**Öğr. Gör. Merve Bilgen IŞIK**  
Üye

## ÖĞRENCİ TEMSİLCİSİ SEÇİM KOMİSYONU

### Başkan



**Dr. Öğr. Üyesi Harun EROL**  
Başkan

### Komisyon Üyeleri



**Öğr. Gör. Dr. İbrahim ŞAFAK**  
Üye



**Öğr. Gör. Dr. Emel DURSUN**  
Üye



**Öğr. Gör. Fatma Nur KILIÇKAYA**  
Üye



**Öğr. Gör. Şeyda SUNCA ULLUSOY**  
Üye



**Öğr. Gör. Recep ŞAHİN**  
Üye



## MEZUNİYET KOMİSYONU

### Başkan



Öğr. Gör. Dr. İbrahim  
ŞAFAK  
Başkan

### Komisyon Üyeleri



Dr. Öğr. Üyesi Ramazan  
ALDEMİR  
Üye



Dr. Öğr. Üyesi Ali Ulvi UZER  
Üye



Öğr. Gör. Canan APAK  
Üye



Öğr. Gör. Merve Bilgen IŞIK  
Üye



Öğr. Gör. Fatma Nur KILIÇKAYA  
Üye



Öğr. Gör. Seyit Murat YESBEK  
Üye



Öğr. Gör. Dr. Muhammed IŞCI  
Üye



Öğr. Gör. Abdullah Tuncay  
ÖZSAHİN  
Üye



Öğr. Gör. Recep ŞAHİN  
Üye



Öğr. Gör. Dr. Emel DURSUN  
Üye



Öğr. Gör. Şeyda SUNCA ULUSOY  
Üye

## SATINALMA KOMİSYONU

### Başkan



Öğr. Gör. Oytun  
SARAÇOĞLU  
Başkan

### Komisyon Üyeleri



Dr. Öğr. Üyesi GÜLLÜ AKKAŞ  
Üye



Öğr. Gör. Dr. Ergün YEŞİLYURT  
Üye



Yasin TOK  
Üye



Arif Sami ÇETİNER  
Üye



Öğr. Gör. Abdullah Tuncay  
ÖZSAHİN  
Üye



Gürbüz ELİBÜYÜK  
Üye



Ramazan DOĞAN  
Üye



Yasin SARI  
Üye

## MUAYENE VE KABUL KOMİSYONU

### Başkan



Öğr. Gör. Oytun  
SARAÇOĞLU  
Başkan

### Komisyon Üyeleri



Doç. Dr. Ayşe BERKDEMİR  
Üye



Öğr. Gör. Abdullah Tuncay  
ÖZSAHİN  
Üye



Öğr. Gör. Dr. Muhammed IŞCI  
Üye



Öğr. Gör. Şeyda SUNCA ULUSOY  
Üye



Öğr. Gör. Osman YALÇIN  
Üye



Gürbüz ELİBÜYÜK  
Üye



Dr. Öğr. Üyesi Ali Ulvi UZER  
Üye



Yasin TOK  
Üye



Arif Sami ÇETİNER  
Üye



Yasin SARI  
Üye

## ÖLÇME VE DEĞERLENDİRME KOMİSYONU

### Başkan



Dr. Öğr. Üyesi Harun  
EROL  
Başkan

### Komisyon Üyeleri



Doç. Dr. Ali GEZER  
Üye



Dr. Öğr. Üyesi Güllü AKKAS  
Üye



Öğr. Gör. Dr. İbrahim ŞAFAK  
Üye



Dr. Öğr. Üyesi Ramazan  
ALDEMİR  
Üye



Öğr. Gör. Merve Bilgen İŞİK  
Üye



Dr. Öğr. Üyesi Sami AKMERMER  
Üye



Öğr. Gör. Dr. Ergün YEŞİLYURT  
Üye



Öğr. Gör. Mustafa İLHAN  
Üye



Öğr. Gör. Dr. Emel DURSUN  
Üye

## EĞİTİM VE ÖĞRETİM KOMİSYONU

### Başkan



Dr. Öğr. Üyesi Harun  
EROL  
Başkan

### Komisyon Üyeleri



Öğr. Gör. Dr. Emel DURSUN  
Üye



Öğr. Gör. Fatma Nur KILIÇKAYA  
Üye



Öğr. Gör. Dr. Muhammed İŞÇİ  
Üye



Öğr. Gör. Merve Bilgen İŞİK  
Üye



Öğr. Gör. Dr. Ergün YEŞİLYURT  
Üye



Öğr. Gör. Şeyda SUNCA ULUSOY  
Üye

## HURDA AYIRMA VE MUAYENE KOMİSYON

### Başkan



Öğr. Gör. Oytun  
SARAÇOĞLU  
Başkan

### Komisyon Üyeleri



Doç. Dr. Ayşe BERKDEMİR  
Üye



Görbüz ELİBÜYÜK  
Üye



Öğr. Gör. Fatma Nur KILIÇKAYA  
Üye



Öğr. Gör. Recep ŞAHİN  
Üye



Yasin SARI  
Üye



Öğr. Gör. Dr. Ergün YEŞİLYURT  
Üye



Öğr. Gör. Osman YALÇIN  
Üye



Yasin TOK  
Üye



Ramazan DOĞAN  
Üye



Arif Sami ÇETİNER  
Üye

## İŞ SAĞLIĞI VE GÜVENLİĞİ KOMİSYONU

### Başkan



Doç. Dr. Ayşe  
BERKDEMİR  
Başkan

### Komisyon Üyeleri



Öğr. Gör. Dr. Emel DURSUN  
Üye



Dr. Öğr. Üyesi Ali Ulvi UZER  
Üye



Öğr. Gör. Abdullah Tuncay  
ÖZŞAHİN  
Üye



Gürbüz ELİBÜYÜK  
Üye



Öğr. Gör. Canan APAK  
Üye



Öğr. Gör. Dr. Ergün YEŞİLYURT  
Üye



Vedat SOLMAZ  
Üye



Yasın TOK  
Üye

## BOLOGNA TEMSİLCİLERİ

### Meslek Yüksekokulu Temsilcisi



Öğr. Gör. Seyit Murat  
YESBEK  
Meslek Yüksekokulu  
Temsilcisi

### Komisyon Üyeleri



Öğr. Gör. Fatma Nur KILIÇKAYA  
Bilgisayar Teknolojileri Bölümü



Dr. Öğr. Üyesi Güllü AKKAŞ  
Makine ve Metal Teknolojileri  
Bölümü



Öğr. Gör. Abdullah Tuncay  
ÖZŞAHİN  
Elektronik ve Otomasyon Bölümü



Öğr. Gör. Abdülkadir DAĞLI  
Elektrik ve Enerji Bölümü



Dr. Öğr. Üyesi Ali Ulvi UZER  
İnşaat Bölümü



Öğr. Gör. Merve Bilgen IŞIK  
Tasarım Bölümü

## SIFIR ATIK KOMİSYONU

### Mdr. Yrd.



Öğr. Gör. Oytun  
SARAÇOĞLU  
Mdr. Yrd.

### Komisyon Üyeleri



Vedat SOLMAZ  
Yüksekokul Sekreteri

## ENGELSİZ KAMPÜS KOMİSYONU

### Meslek Yüksekokulu Temsilcisi



Dr. Öğr. Üyesi Güllü  
AKKAŞ  
Meslek Yüksekokulu  
Temsilcisi

### Komisyon Üyeleri

## BAĞIMLILIKLA MÜCADELE KOMİSYONU

### Meslek Yüksekokulu Temsilcisi



Öğr. Gör. Fatma Nur  
**KILIÇKAYA**  
Meslek Yüksekokulu  
Temsilcisi

### Komisyon Üyeleri

## AKREDİTASYON KOMİSYONU

### TBMYO Birim Başkanı



Öğr. Gör. Oytun  
**SARAÇOĞLU**  
TBMYO Birim Başkanı

### Komisyon Üyeleri



Öğr. Gör. Dr. Muhammed İŞÇİ  
TBMYO Birim Temsilcisi



Öğr. Gör. Dr. Emel DURSUN  
TBMYO Birim Temsilcisi



Prof. Dr. Ercan KARAKÖSE  
Bilgisayar Teknolojileri Bölümü  
(Başkan)



Öğr. Gör. Mustafa İLHAN  
Bilgisayar Teknolojileri Bölümü  
(Üye)



Öğr. Gör. Fatma Nur KILIÇKAYA  
Bilgisayar Teknolojileri Bölümü  
(Üye)



Doç. Dr. Ali DURMUŞ  
Elektrik ve Enerji Bölümü (Başkan)



Öğr. Gör. Abdulkadir DAĞLI  
Elektrik ve Enerji Bölümü (Üye)



Öğr. Gör. Seyit Murat YESBEK  
Elektrik ve Enerji Bölümü (Üye)



Prof. Dr. Cebtrail Çiflikli  
Elektronik ve Otomasyon Bölümü  
(Başkan)



Öğr. Gör. Şeyda SUNCA ULUSOY  
Elektrik ve Enerji Bölümü (Üye)



Öğr. Gör. Recep ŞAHİN  
Elektronik ve Otomasyon Bölümü  
(Üye)



Dr. Öğr. Üyesi Ramazan  
ALDEMİR  
Elektronik ve Otomasyon Bölümü  
(Üye)



Öğr. Gör. Abdullah Tuncay  
ÖZŞAHİN  
Elektronik ve Otomasyon Bölümü  
(Üye)



Öğr. Gör. Canan APAK  
Elektronik ve Otomasyon Bölümü  
(Üye)



Dr. Öğr. Üyesi Sami AKMERMER  
Makine ve Metal Teknolojileri  
Bölümü (Başkan)



Doç. Dr. Ayşe BERKDEMİR  
Makine ve Metal Teknolojileri  
Bölümü (Üye)



Dr. Öğr. Üyesi Güllü AKKAŞ  
Makine ve Metal Teknolojileri  
Bölümü (Üye)



Öğr. Gör. Dr. İbrahim ŞAFAK  
Makine ve Metal Teknolojileri  
Bölümü (Üye)



Dr. Öğr. Üyesi Ali Ulvi UZER  
İnşaat Bölümü (Üye)



Öğr. Gör. Dr. Ergün YEŞİLYURT  
İnşaat Bölümü (Üye)

### III- FAALİYETLERE İLİŞKİN BİLGİ VE DEĞERLENDİRMELER

#### A. MALİ BİLGİLER

##### 1. Bütçe Uygulama Sonuçları

###### Bütçe Giderleri

2024 Yılı Ekonomik Bazda Ödenek ve Harcamalar (TL)					
Ekonomik Açıklama	Başlangıç Ödeneği	Yıl Sonu Ödeneği	Harcama	Harcama/ B.Ö. (%)	Harcama / Y.S.Ö. (%)
01 Personel Giderleri	80.571.000	29.790.475	29.746.412	37%	100%
02 Sos.Güv.Kur.De.Pr.G.	4.550.000	4.407.615	3.458.145	76%	78%
03 Mal ve Hiz.Alım Gid.	0	23.950	23.765	-	% 99
05 Cari Transferler	0	0	0	-	-
06 Sermaye Giderleri	0	0	0	-	-
<b>Toplam</b>	<b>85.121.000</b>	<b>34.222.040</b>	<b>33.228.322</b>	<b>% 39</b>	<b>% 97</b>

B.Ö. Başlangıç Ödeneği Y.S.Ö.Yıl Sonu Ödeneği

##### 2. Mali Denetim Sonuçları

Birim iç ve dış mali denetim raporlarında yapılan tespit ve değerlendirmeler ile bunlara karşı alınan veya alınacak önlemler ve yapılacak işlemlere bu başlık altında yer verilir.

#### B. PERFORMANS BİLGİLERİ

##### 1. Faaliyet Bilgileri

###### Faaliyet Bilgileri (Sosyal ve Kültürel Faaliyet Bilgileri)

Birim adı	Etkinlik tarihi	Etkinliğin konusu	Katılımcı/konuşmacı
Teknik Bilimler MYO	27.11.2024	Kariyer Planlama	Meltek Pompa LTD.ŞTİ Müdürü Cengiz YILDIRIM
Teknik Bilimler MYO	10.06.2024	İç Mekan Tasarımı Bölümü Sergi Çalışması	Tüm Üniversite Personeli ve Öğrencileri
Teknik Bilimler MYO	02.04.2024	Etkili Özgeçmiş Hazırlama Eğitimi ve Genç Yetenek Programı Tanıtımı	Erciyes Anadolu Holding Gelişim Müdür Esra GÜNDÜZ
Teknik Bilimler MYO	06.03.2024	Kariyer Planlama	OSB Bölge Müdürü A.Baki ULUDAĞ
Teknik Bilimler MYO	06.03.2024	Teknik Gezi	İç Mekan Tasarımı öğrencilerine yönelik "Radisson Blu Hotel, Erciyes" e teknik gezi düzenlenmiştir.

##### Proje Bilgileri

Birim adı	Proje Bilgisi	Proje Türü
Erciyes Üniversitesi Mühendislik Fakültesi	Büyük Hacimli Uydu Görüntülerinden Cam Tabanlı Derin Öğrenme Yöntemleri Kullanarak Mekansal Konumlarıyla Birlikte Zamansal Yol ve Et Tespiti	TÜBİTAK Projesi

## 2. Birim Süreç Performans Raporu

T.C.  
Kayseri Üniversitesi

SÜREÇ PERFORMANS PARAMETRESİ İZLEME FORMU														Yıl		2024							
														Birim		TEKNİK BİLİMLER MESLEK YÜKSEKOKULU							
Ana Süreç	Performans Parametresi	Ölçü Birimi	Ağırlık Puanı	Kurum Dışı Karşılaştırma	2022	2023	Hedef	Oca	Şub	Mar	Nis	May	Haz	Tem	Ağus	Eyl	Ek	Kas	Ara	O.D.	H.G. %	B.O.	
1.1.	Güncellenen ders/ ders içerikleri oranı (%)	Yüzde(%)	30.0	Kuşehir Ahi Evran Üniversitesi	-	30.0	25.0	0.0	0.0	0.0	0.0	0.0	0.0	0.0	0.0	0.0	0.0	0.0	0.0	0.0	32.76	100.0	30.0
1.1.	Programların tasarım, izlenmesi ve güncellenmesi süreçlerinde paydaşlarla (Öğrenci ve Dış paydaş) yapılan toplantı sayısı	Sayı	40.0		-	40.0	1.0	0.0	0.0	0.0	0.0	0.0	0.0	0.0	0.0	0.0	0.0	0.0	0.0	0.0	5.0	100.0	40.0
1.1.	Yeni/yenilenen derslik ve laboratuvar oranı	Sayı	30.0		-	30.0	5.0	0.0	0.0	0.0	0.0	0.0	0.0	0.0	0.0	0.0	0.0	0.0	0.0	0.0	5.0	100.0	30.0
1.2	Danışmanlık Hizmetlerinden (Akademik) Öğrenci Memnuniyet Düzeyi	Yüzde(%)	20.0		-	20.0	70.0	0.0	0.0	0.0	0.0	0.0	0.0	0.0	0.0	0.0	0.0	0.0	0.0	0.0	76.0	100.0	20.0
1.2	İş dünyasının katılımı ile gerçekleştirilen etkinlik sayısı	Sayı	10.0		-	10.0	1.0	0.0	0.0	0.0	0.0	0.0	0.0	0.0	0.0	0.0	0.0	0.0	0.0	0.0	1.0	100.0	10.0
1.2	Öğrencilere yönelik yapılan sosyal etkinlik sayısı (konser, gezi, tiyatro gösterisi, vb.)	Sayı	30.0		-	20.0	1.0	0.0	0.0	0.0	0.0	0.0	0.0	0.0	0.0	0.0	0.0	0.0	0.0	0.0	1.0	100.0	30.0
1.2	Öğrenci merkezli eğitim-öğretim faaliyetlerinin geliştirilmesine yönelik faaliyet sayısı	Sayı	10.0		-	10.0	1.0	0.0	0.0	0.0	0.0	0.0	0.0	0.0	0.0	0.0	0.0	0.0	0.0	0.0	1.0	100.0	10.0
1.2	Teknik Gezi Sayısı	Sayı	10.0		-	10.0	1.0	0.0	0.0	0.0	0.0	0.0	0.0	0.0	0.0	0.0	0.0	0.0	0.0	0.0	2.0	100.0	10.0
1.2	Teknoloji tabanlı sistemle desteklenen derslik oranı	Yüzde(%)	20.0		-	20.0	70.0	0.0	0.0	0.0	0.0	0.0	0.0	0.0	0.0	0.0	0.0	0.0	0.0	0.0	100.0	100.0	20.0
1.3	Eğitim/Öğretim Ortamlarına Yönelik Öğrenci Memnuniyet Düzeyi	Yüzde(%)	40.0		-	40.0	70.0	0.0	0.0	0.0	0.0	0.0	0.0	0.0	0.0	0.0	0.0	0.0	0.0	0.0	77.0	100.0	40.0

1.3	Ölçme Araçlarının Öğrenme Hedeflerine Uygunluğuna Yönelik Memnuniyet Düzeyi	Yüzde(%)	30.0	-	30.0	70.0	0.0	0.0	0.0	0.0	0.0	0.0	0.0	0.0	0.0	0.0	0.0	0.0	70.0	100.0	30.0
1.3	Sınavların Uygun Ortam ve Koşullarda Yapıldığına Yönelik Memnuniyet Düzeyi	Yüzde(%)	30.0	-	30.0	70.0	0.0	0.0	0.0	0.0	0.0	0.0	0.0	0.0	0.0	0.0	0.0	0.0	84.0	100.0	30.0
1.4	Öğrencilere Yönelik Oryantasyon Etkinliğine Katılım Oranı	Oran	50.0	-	44.0	50.0	0.0	0.0	0.0	0.0	0.0	0.0	0.0	0.0	0.0	0.0	0.0	0.0	80.0	100.0	50.0
1.4	Uyum (Oryantasyon) Etkinliklerine Yönelik Öğrenci Memnuniyet Düzeyi	Yüzde(%)	50.0	-	50.0	70.0	0.0	0.0	0.0	0.0	0.0	0.0	0.0	0.0	0.0	0.0	0.0	0.0	75.45	100.0	50.0
1.6	Öğretim elemanı başına düşen bilimsel yayın sayısı	Sayı	100.0	-	null	1.0	0.0	0.0	0.0	0.0	0.0	0.0	0.0	0.0	0.0	0.0	0.0	0.0	1.0	100.0	100.0
4.1.	AR-GE Amaçlı Desteklenen Kurum Dışı Ulusal-Uluslararası Proje Sayısı	Sayı	100.0	-	100.0	1.0	0.0	0.0	0.0	0.0	0.0	0.0	0.0	0.0	0.0	0.0	0.0	0.0	1.0	100.0	100.0
5.1.	Dezavantajlı gruplara yönelik gerçekleştirilen faaliyet sayısı	Adet	100.0	-	-	1.0	0.0	0.0	0.0	0.0	0.0	0.0	0.0	0.0	0.0	0.0	0.0	0.0	1.0	100.0	100.0
3.3.	Süreç Değerlendirme Toplantı Sayısı	Sayı	100.0	-	-	1.0	0.0	0.0	0.0	0.0	0.0	0.0	0.0	0.0	0.0	0.0	0.0	0.0	1.0	100.0	100.0
3.5.	Kurumun dış paydaşları ile kalite süreçleri kapsamında gerçekleştirdiği değerlendirme toplantısı sayısı	Adet	25.0	-	-	1.0	0.0	0.0	0.0	0.0	0.0	0.0	0.0	0.0	0.0	0.0	0.0	0.0	6.0	100.0	25.0
3.5.	Kurumun iç paydaşları ile kalite süreçleri kapsamında gerçekleştirdiği değerlendirme toplantılarının sayısı	Adet	25.0	-	-	2.0	0.0	0.0	0.0	0.0	0.0	0.0	0.0	0.0	0.0	0.0	0.0	0.0	2.0	100.0	25.0
3.5.	Öz Değerlendirme Yapılan Program Sayısı	Adet	25.0	-	-	5.0	0.0	0.0	0.0	0.0	0.0	0.0	0.0	0.0	0.0	0.0	0.0	0.0	5.0	100.0	25.0
3.5.	Yönetimi Gözden Geçirme Toplantı Sayısı	Sayı	25.0	-	100.0	1.0	0.0	0.0	0.0	0.0	0.0	0.0	0.0	0.0	0.0	0.0	0.0	0.0	1.0	100.0	25.0
3.6.	Belirlenen Risklerin Giderilme Oranı	Yüzde(%)	50.0	-	-	70.0	0.0	0.0	0.0	0.0	0.0	0.0	0.0	0.0	0.0	0.0	0.0	0.0	0.0	0.0	0.0
3.6.	Risk Değerlendirme Toplantı Sayısı	Sayı	50.0	-	-	1.0	0.0	0.0	0.0	0.0	0.0	0.0	0.0	0.0	0.0	0.0	0.0	0.0	1.0	100.0	50.0
4.3.	Akademik çalışmalarını teşvik etmeye yönelik faaliyet/ödül sayısı	Adet	10.0	-	10.0	5.0	0.0	0.0	0.0	0.0	0.0	0.0	0.0	0.0	0.0	0.0	0.0	0.0	5.0	100.0	10.0
4.3.	Öğrenciler tarafından yürütülen proje sayısı	Sayı	20.0	-	20.0	2.0	0.0	0.0	0.0	0.0	0.0	0.0	0.0	0.0	0.0	0.0	0.0	0.0	19.0	100.0	20.0

4.3.	Öğretim elemanı tarafından yapılan proje başvuru sayısı	Adet	25.0	-	12.5	4.0	0.0	0.0	0.0	0.0	0.0	0.0	0.0	0.0	0.0	0.0	0.0	0.0	2.0	50.0	12.5
4.3.	Öğretim elemanlarının katıldığı bilimsel etkinlik sayısı	Sayı	25.0	-	25.0	5.0	0.0	0.0	0.0	0.0	0.0	0.0	0.0	0.0	0.0	0.0	0.0	0.0	5.0	100.0	25.0
4.3.	Öğretim elemanlarının katıldığı veya yaptığı tanıtıcı etkinlik (seminer, çalıştay, konferans, yayın, proje vb.) sayısı	Sayı	20.0	-	20.0	15.0	0.0	0.0	0.0	0.0	0.0	0.0	0.0	0.0	0.0	0.0	0.0	0.0	35.0	100.0	20.0
4.2.	Öğretim elemanlarının bilimsel çalışmalarına yapılan destek sayısı (Akademik Birimler)	Sayı	100.0	-	100.0	3.0	0.0	0.0	0.0	0.0	0.0	0.0	0.0	0.0	0.0	0.0	0.0	0.0	4.0	100.0	100.0
5.5.	Çalışan Memnuniyet Anketine Katılım Oranı	Oran	20.0	null	20.0	60.0	0.0	0.0	0.0	0.0	0.0	0.0	0.0	0.0	0.0	0.0	0.0	0.0	93.47	100.0	20.0
5.5.	Çalışan Memnuniyet Oranı	Yüzde(%)	30.0	null	30.0	75.0	0.0	0.0	0.0	0.0	0.0	0.0	0.0	0.0	0.0	0.0	0.0	0.0	77.0	100.0	30.0
5.5.	Öğrenci Memnuniyet Anketine Katılım Oranı	Yüzde(%)	20.0	-	4.0	60.0	0.0	0.0	0.0	0.0	0.0	0.0	0.0	0.0	0.0	0.0	0.0	0.0	66.0	100.0	20.0
5.5.	Öğrenci memnuniyet oranı	Yüzde(%)	30.0	-	30.0	70.0	0.0	0.0	0.0	0.0	0.0	0.0	0.0	0.0	0.0	0.0	0.0	0.0	76.0	100.0	30.0
5.6.	Mezun Bilgi Sistemine Kaydedilen Öğrenci Oranı	Yüzde(%)	100.0	-	100.0	60.0	0.0	0.0	0.0	0.0	0.0	0.0	0.0	0.0	0.0	0.0	0.0	0.0	93.0	100.0	100.0
<b>Toplam Başarı Oranı</b>																				<b>95.54</b>	

(Form No: Revizyon Tarihi.../.../... Revizyon No :

### 3. Performans Bilgi Sisteminin Değerlendirilmesi

Teknik Bilimler Meslek Yüksekokulumuzun Kurulu kapasitesinin tamamı Müdürlüğümüz yetki alanında bulunmamaktadır. Mevcut bina Enstitü, Araştırma Merkezleri ve çeşitli birimlerce paylaşılmaktadır. Bu durum yeni alan oluşturulmasına engel oluşturmaktadır.

On birinci Kalkınma Planının 2.3.1 Eğitim başlığı altında yer verilen "561. Yükseköğretim sistemi küresel rekabet gücü olan, kalite odaklı ve dinamik bir yapıya kavuşturulacak; yükseköğretim kurumlarının niteliklerinin artırılmasına yönelik uygulamalara devam edilecektir.

Kurum Kalite Politikaları esas alınmakta ve Bütünleşik Kalite Yönetim Sisteminin devreye alınması ile Performans göstergelerinin devam ettirilmesinde başarıya ulaşılabileceği değerlendirilmektedir.

## IV- KURUMSAL KABİLİYET ve KAPASİTENİN DEĞERLENDİRİLMESİ

Belirlenen performans hedeflerinde sapmalar yaşansa da genel olarak 2023 yılının performans göstergeleri açısından amaçlara ulaşıldığı gözlemlenmiştir. Öğretim elemanı başına düşen öğrenci sayısında artış yaşanmış buna bağlı olarak bilimsel yayın sayısı ve öğretim elemanlarımızın katıldığı veya yaptığı tanıtıcı etkinlik (seminer, çalıştay, konferans, yayın, proje vb.) sayısında azalma yaşanmıştır.

Birimimiz olarak öğrenci, öğretim elemanı ve idari personele yönelik planlan etkinlik sayılarında hedeflere ulaşılmıştır.

Öğrencilerimize staj yapmaları için gerekli kurumlarla anlaşmaya gidilmiştir. Ayrıca staj olanakları artırılmış ve çeşitli kurumlarda yapılan bu stajlar sayesinde öğrencilerimizin bilgi ve becerilerinin artması sağlanmıştır.

### A. Üstünlükler

1. Öğretim elemanlarının nitelikli olması,
2. Yüksekokulun "YÖK-Dünya Bankası 2. Endüstriyel Eğitim Projesi" kapsamında yer alması,
3. Meslek Yüksekokulumuz programlarından Makine, Elektrik, Bilgisayar Programcılığı, İnşaat ve Elektronik Teknolojileri programlarının akredite olması,
4. YÖK-Dünya Bankası Projesi kapsamında öğretim elemanlarının yurt dışı tecrübeleri,
5. Yeterli bilgisayar imkânlarına sahip olması,
6. Yeterli derslik ve laboratuvarların olması,
7. Ders anlatımında teknolojik cihazlardan faydalanılması
8. Öğrencilere yeterli danışmanlık hizmetinin verilmesi,
9. Düzenli bir sınav sisteminin bulunması,
10. Sosyal ve kültürel etkinliklerin varlığı,
11. Öğrenciye yönelik eğitim-öğretim vermek amacıyla, kaliteli hizmet vermek prensibiyle, hoşgörü, şefkat, dürüst ve nitelikli yetkilerin etkin paylaşımı anlayışına sahip olunması,
12. Yerel yönetimlerle kurulan ilişkiler,
13. Okulumuzun kolay ulaşılabilecek mesafede 15 Yerleşkesinde bulunması,
14. Okulumuzun Kayseri il merkezinde olması,
15. Öğretim elemanlarının kendilerine ait odalarının bulunması ve internet hizmetinden bireysel olarak faydalanabilmeleri,
16. KAYU FM 100.8 MHz Radyosunun okulumuzda olması,



## **B. Zayıflıklar**

- A- Meslek Liselerinden gelen öğrencilerin bilgi seviyesinin düşük olması
- B- Sosyal aktiviteler için mekan ve malzeme yetersizliği
- C- Bazı bölümlerde uygulama dersleri için yeterli laboratuvar imkanının olmaması
- D- Öğretim elemanlarının sayısal yetersizliği

## **C. Değerlendirme**

Teknik Bilimler Meslek Yüksekokulu, nitelikli ve tecrübeli öğretim elemanı kadrosu, yeterli sayılabilecek teknik donanımı, duyarlı ve profesyonel bir yönetim anlayışı ile hedeflerine ulaşmak için çalışmalarına devam etmektedir. Bazı bölümlere nitelikli öğretim elemanları alınarak eğitim kadrosu güçlendirilecektir. Üniversite sanayi işbirliği kapsamında eğitim kalitesini artırabilmek için alanında uzman isimler derslere girmektedir. Pek çok kamu kuruluşu ve sanayi firmasıyla ortak faaliyetler yürütülmektedir. Yapılacak iş birlikleri, okulun OSB bölgelerine taşınması v.s. sayesinde Teknik Bilimler Meslek Yüksekokulumuzdan mezun olan öğrencilerin nitelikleri artacaktır.

## **V- ÖNERİ VE TEDBİRLER**

Ülkemizde faaliyette bulunan kamu ve özel sektör işletmelerinin ihtiyaç duyduğu nitelikli ara eleman olarak yetişen öğrencilerimizin daha iyi koşullarda eğitim ve öğretimleri için hedeflediğimiz şartların oluşturulması yolunda kısıtlı imkânlarla rağmen mevcut bölümler çerçevesinde yerel işletmelerin ihtiyaç duyabileceği eğitimlerin düzenlenerek sanayi işbirliğinin sağlanması çalışmalarımız devam etmektedir. Mevcut programlarımızdaki eksik olan öğretim eleman açığının kapatılması, teknolojiye ayak uydurabilen teknikerlerin yetişmesi için laboratuvar ve atölyelerin daha modern yeni teknoloji ile donatılması gerektiği ve bunun içinde ek ödeneklere ihtiyacımız bulunmaktadır. Okul yerleşim alanının yeni oluşumlar ve yapılanma için fiziki yapısı sınırlı kalmaktadır.

Tüm bu olumlu ve olumsuz koşullara rağmen eğitimde çağdaşlığı ve kaliteyi artırabilmek için mevcut şartlarda tüm akademik ve idari yapımızla birlikte özverili çalışmalar devam etmektedir.

Teknik Bilimler Meslek Yüksekokulu, tespit edilen zayıflıkları gidermek adına, ihtiyaç duyulan bölümlere öğretim elemanı temini, yeni laboratuvar ve atölyelerin kurulması, mevcut laboratuvar ve atölyelerin donanımlarının güncellenmesi gibi kendi iç çalışmalarının yanı sıra, gerek Kayseri Üniversitesi bünyesindeki, gerek Yükseköğretim Kurulu (YÖK) bünyesindeki gerekse üniversite - sanayi işbirliği kurul ve komisyonlarda çalışmalarına devam ederek kurum dışı etkenlerin de geliştirilmesi ve düzenlenmesi konusunda üzerine düşen görevleri yerine getirmeye çalışmaktadır.

## Harcama Yetkilisinin İ Kontrol Gvence Beyanı

### İ KONTROL GVENCE BEYANI<sup>1</sup>

Harcama yetkilisi olarak grev ve yetkilerim erevesinde;

Harcama birimimizce gerekleřtirilen iř ve iřlemlerin idarenin ama ve hedeflerine, iyi mal ynetim ilkelerine, kontrol dzenlemelerine ve mevzuata uygun bir řekilde gerekleřtirildiđini, birimimize bte ile tahsis edilmiř kaynakların planlanmıř amalar dođrultusunda etkili, ekonomik ve verimli bir řekilde kullanıldıđını, birimimizde i kontrol sisteminin yeterli ve makul gvenceyi sađladıđını bildiririm.

Bu gvence, harcama yetkilisi olarak sahip olduđum bilgi ve deđerlendirmeler, ynetim bilgi sistemleri, i kontrol sistemi deđerlendirme raporları, izleme ve deđerlendirme raporları ile denetim raporlarına dayanmaktadır.[2]

Bu raporda yer alan bilgilerin gvenilir, tam ve dođru olduđunu beyan ederim. 23.01.2025

**Prof. Dr. Ercan KARAKSE**  
**Teknik Bilimler Meslek Yksekokulu Mdr**

---

<sup>1</sup>Harcama yetkilileri tarafından imzalanan i kontrol gvence beyanı birim faaliyet raporlarına eklenir.